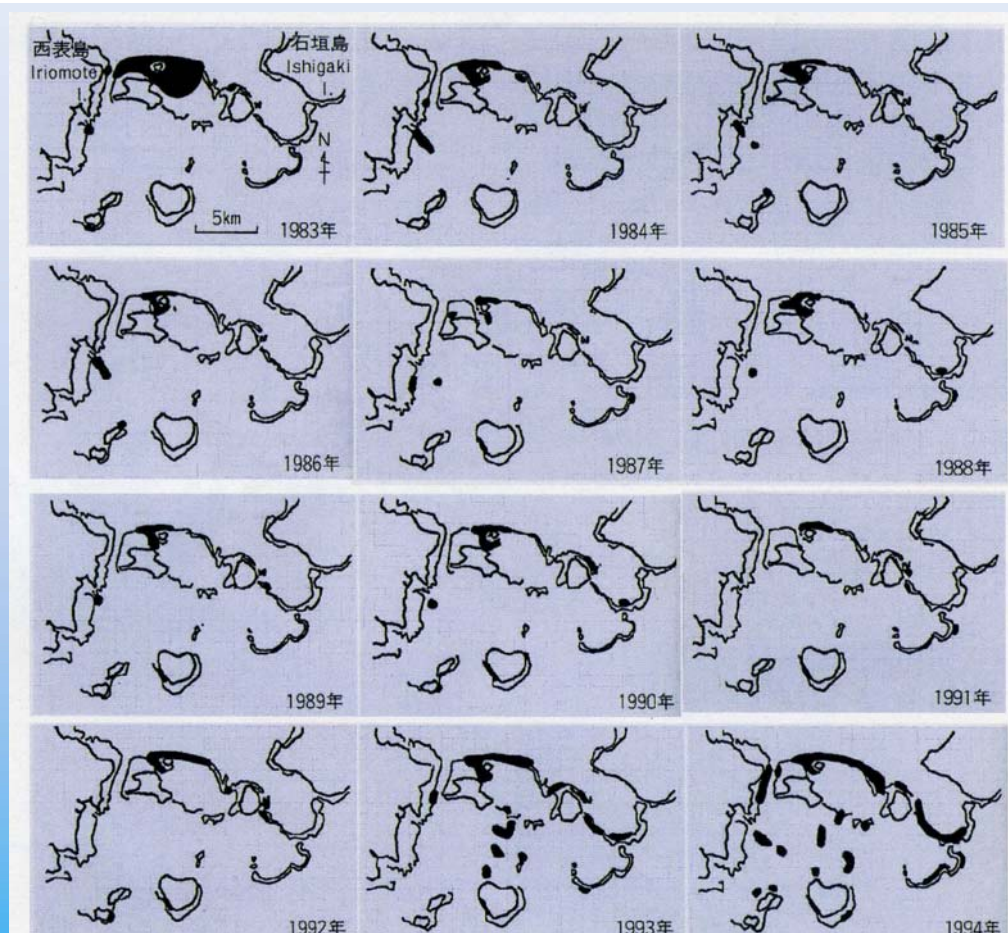
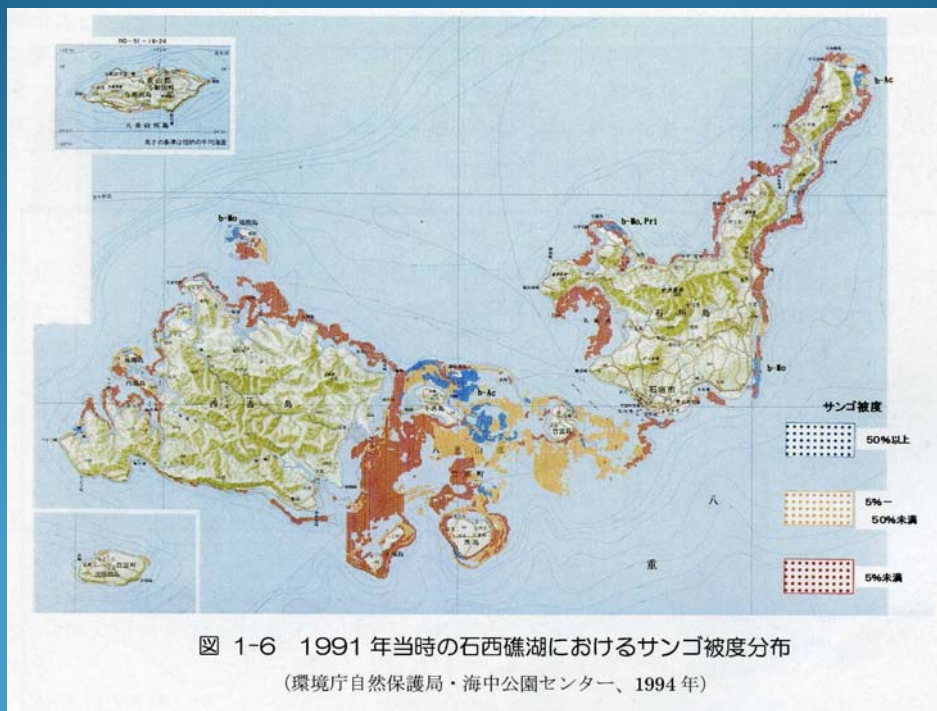


石西礁湖のサンゴ被度の変遷

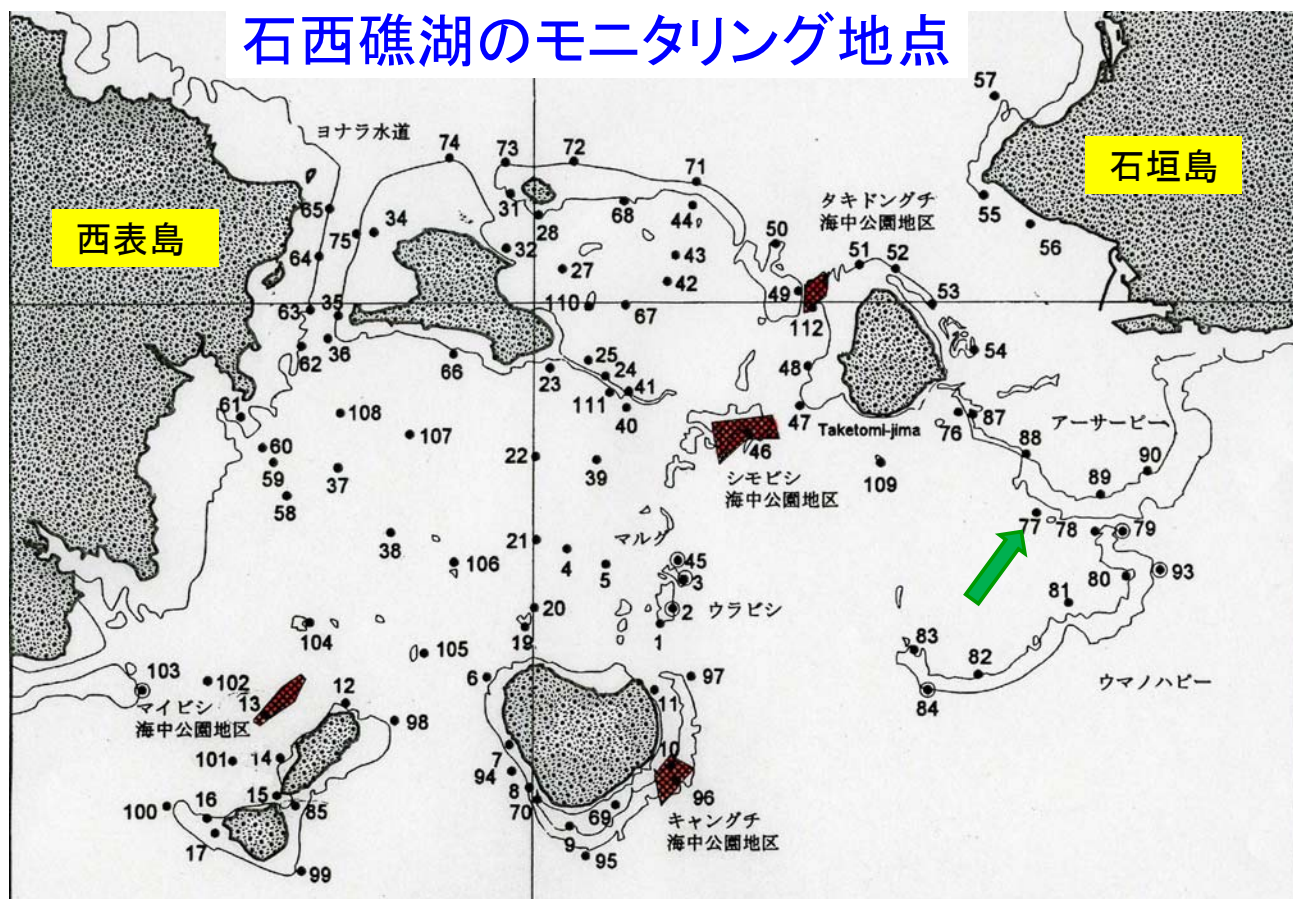
土屋 誠



出典 (森、1995年)

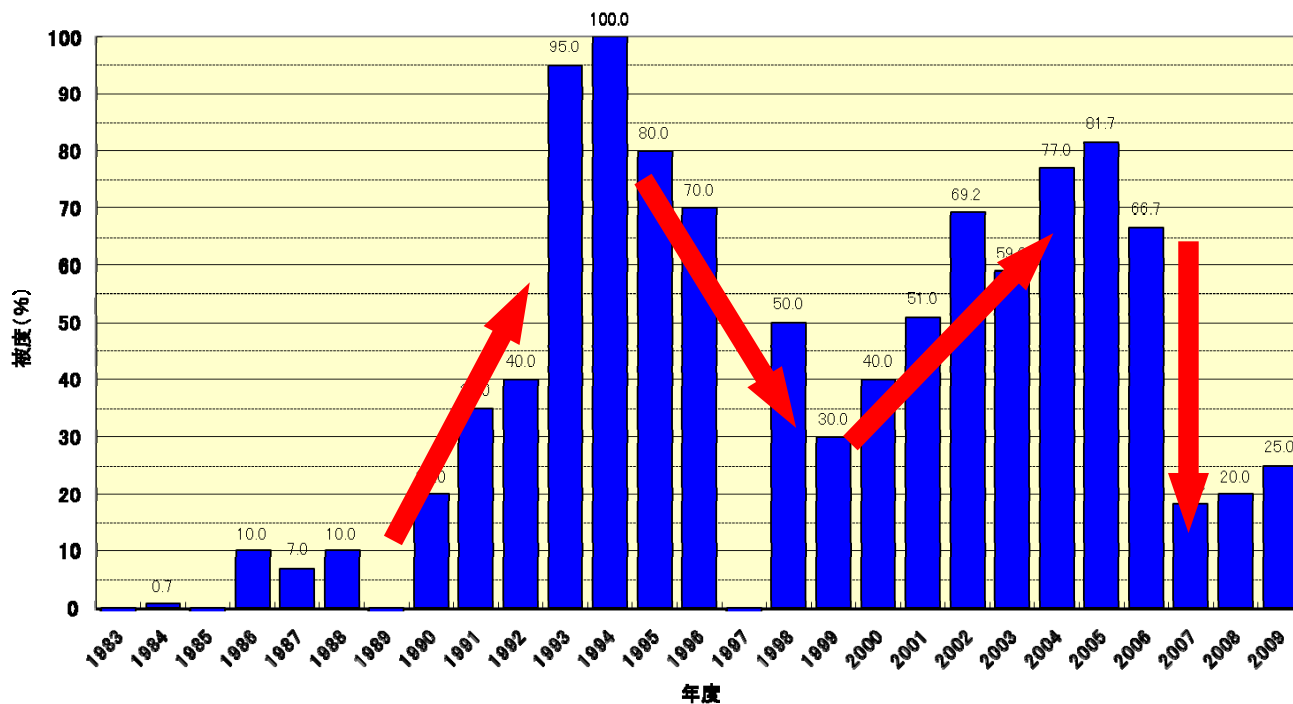
石西礁湖におけるモニタリング調査

- 調査期間: 昭和58年(1983)～平成21年(2009)
- 調査地点: 石西礁湖周辺内の142カ所(石西礁湖内について報告)
- 調査項目: 造礁サンゴの被度、生育型、死サンゴ階級、サンゴ再生階級、卓状ミドリイシ最大径、卓状ミドリイシ最小径、卓状ミドリイシ平均径、ミドリイシの新規加入ラン、ミドリイシの新規加入数、オニヒトデ密度、オニヒトデ食痕密度、オニヒトデ食痕数、オニヒトデ食痕密度ランク、オニヒトデ個体数、オニヒトデ優占サイズ、オニヒトデ範囲、オニヒトデ食害率、マンジュウヒトデ密度、マンジュウヒトデ食痕密度、マンジュウヒトデ個体数、サンゴ食巻貝発生階級、サンゴ食巻貝被食率、全長30cm以上の大型魚類(ハタ類)、全長30cm以上の大型魚類(ベラ類)、全長30cm以上の大型魚類(ブダイ類)、海藻、テルピオス、農魚、サンゴ食魚、ブダイ類、ウニ類、全体、死亡、白色、薄色、ミドリイシ全体、ミドリイシ死亡、ミドリイシ白色、ミドリイシ薄色、腫瘍、BBD、WS、台風の影響、水深、底質、シルト、SPSS、SPSS計測値、透視度、地形

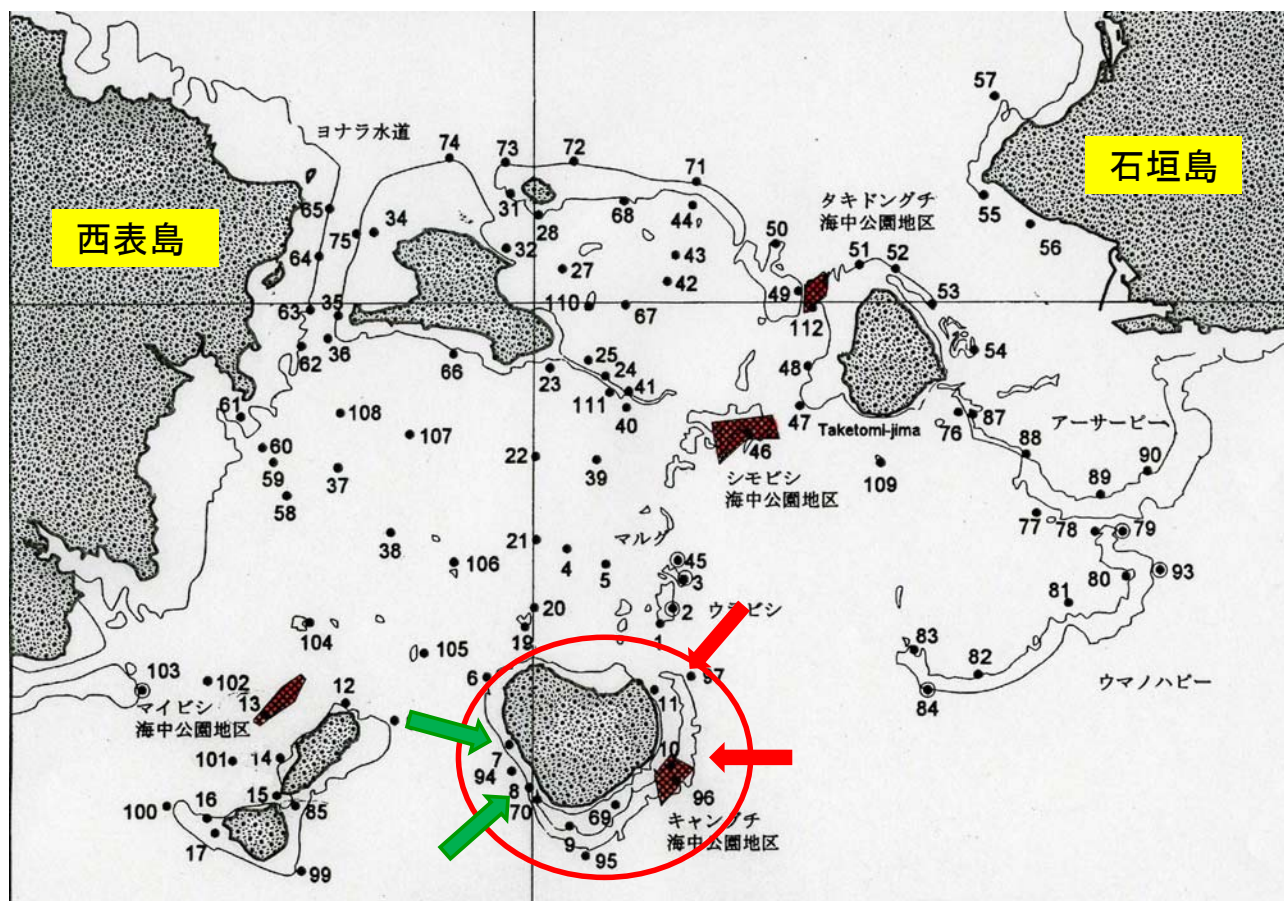


出典: モニタリングサイト1000 サンゴ礁調査のデータを用いて作成

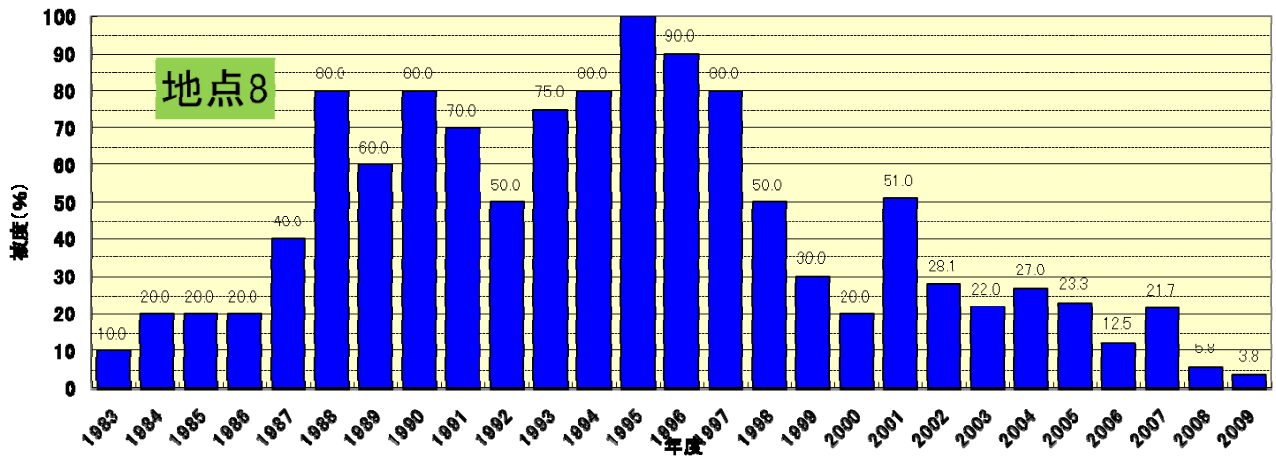
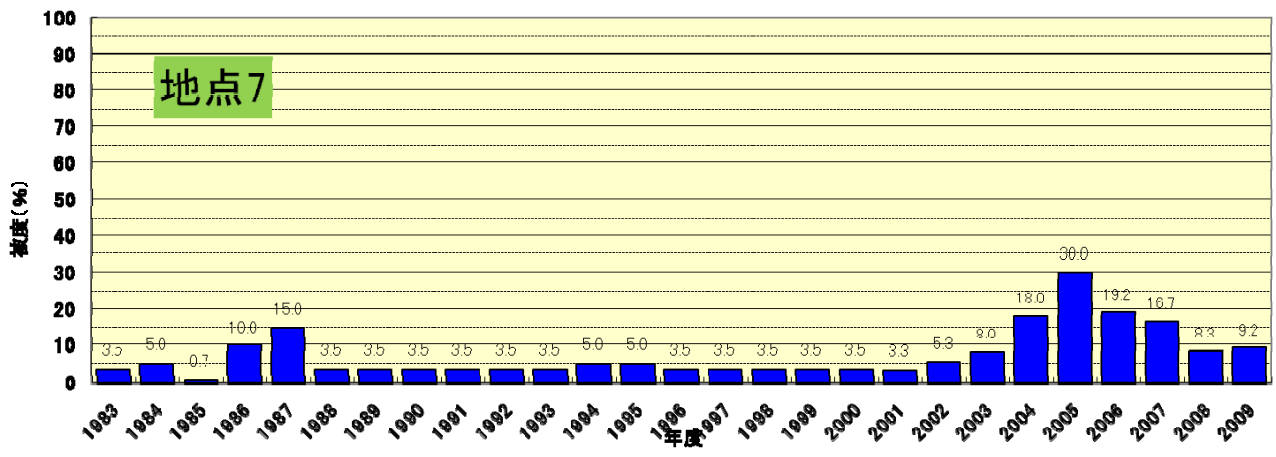
地点77



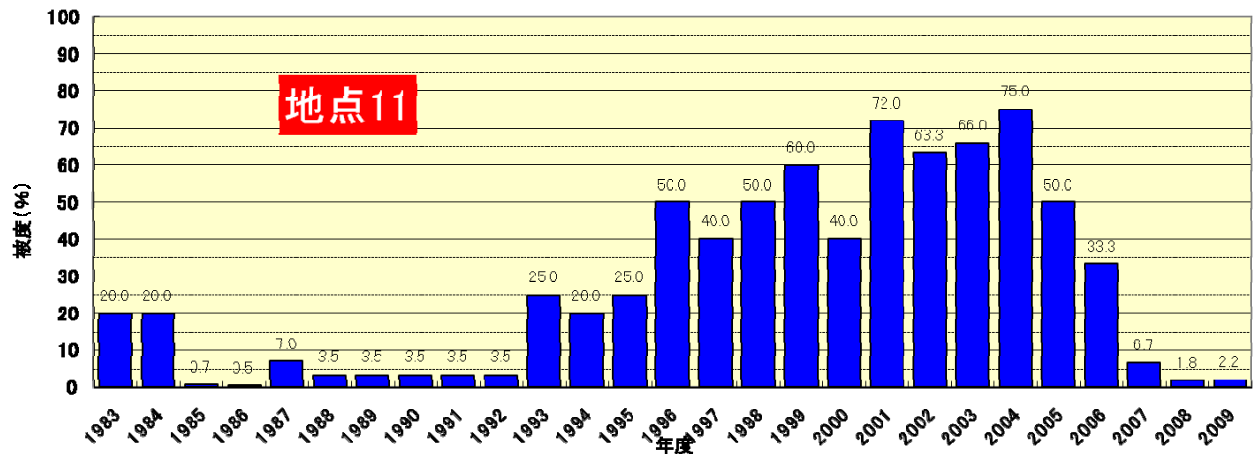
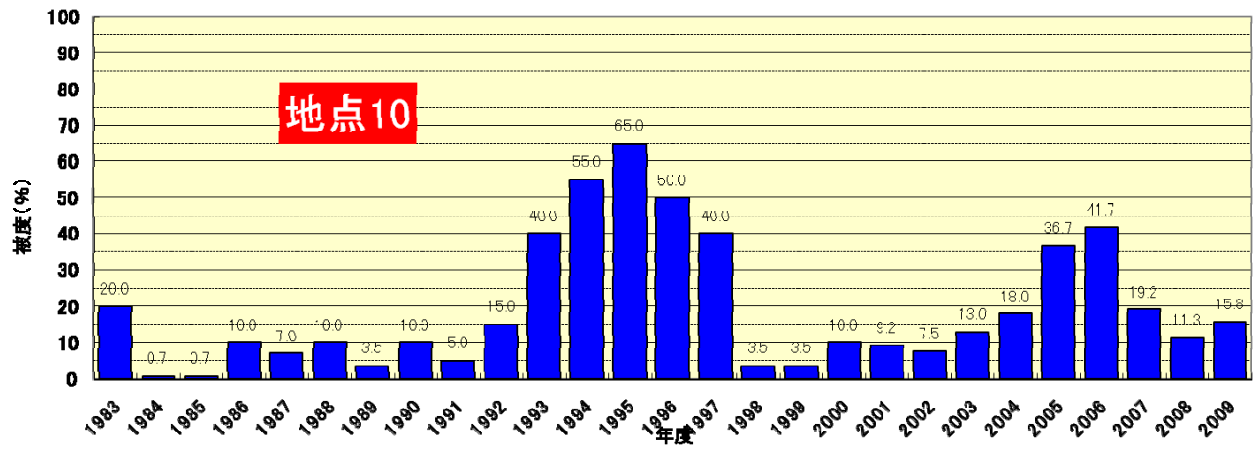
出典: モニタリングサイト1000 サンゴ礁調査のデータを用いて作成



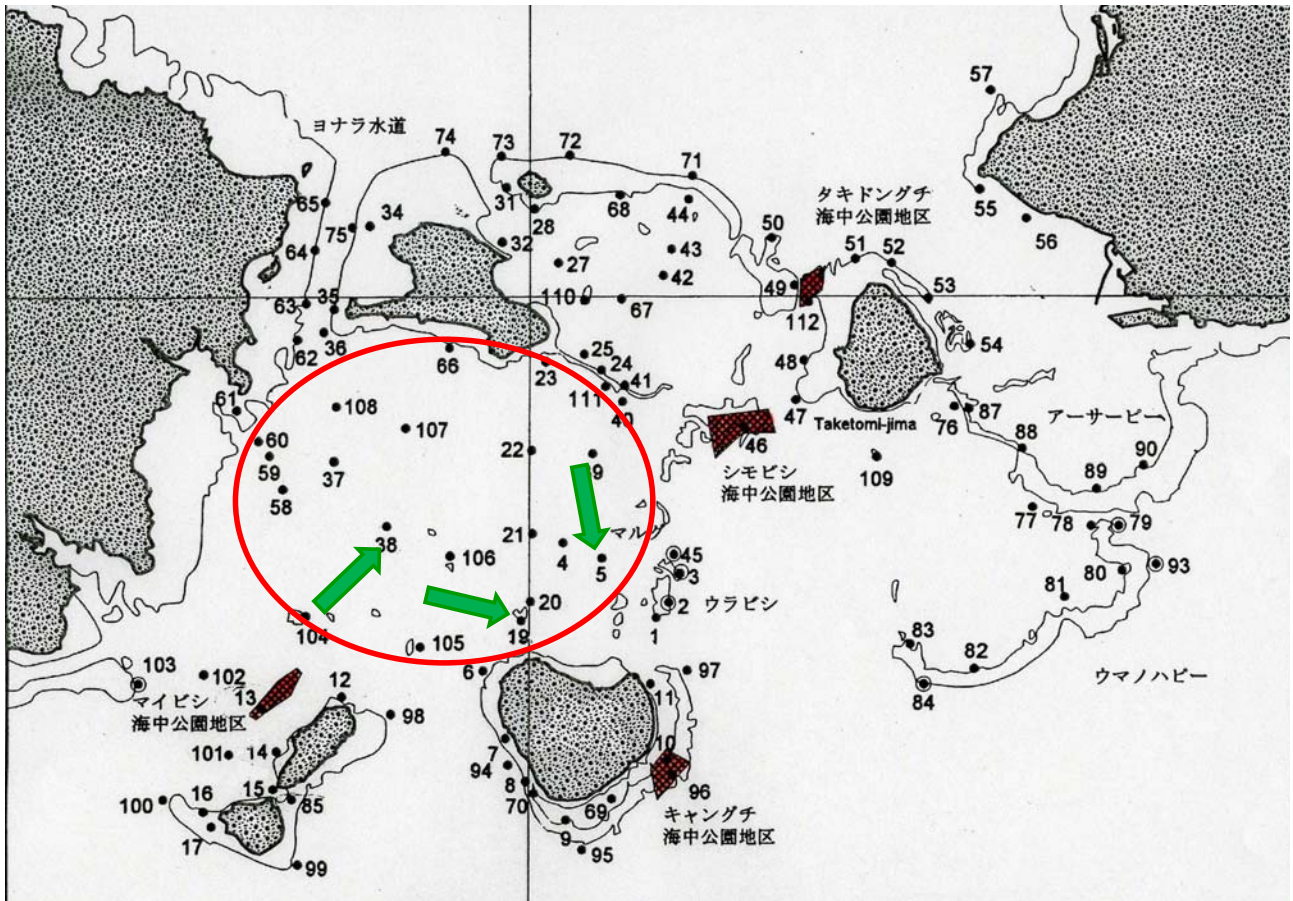
出典: モニタリングサイト1000 サンゴ礁調査のデータを用いて作成



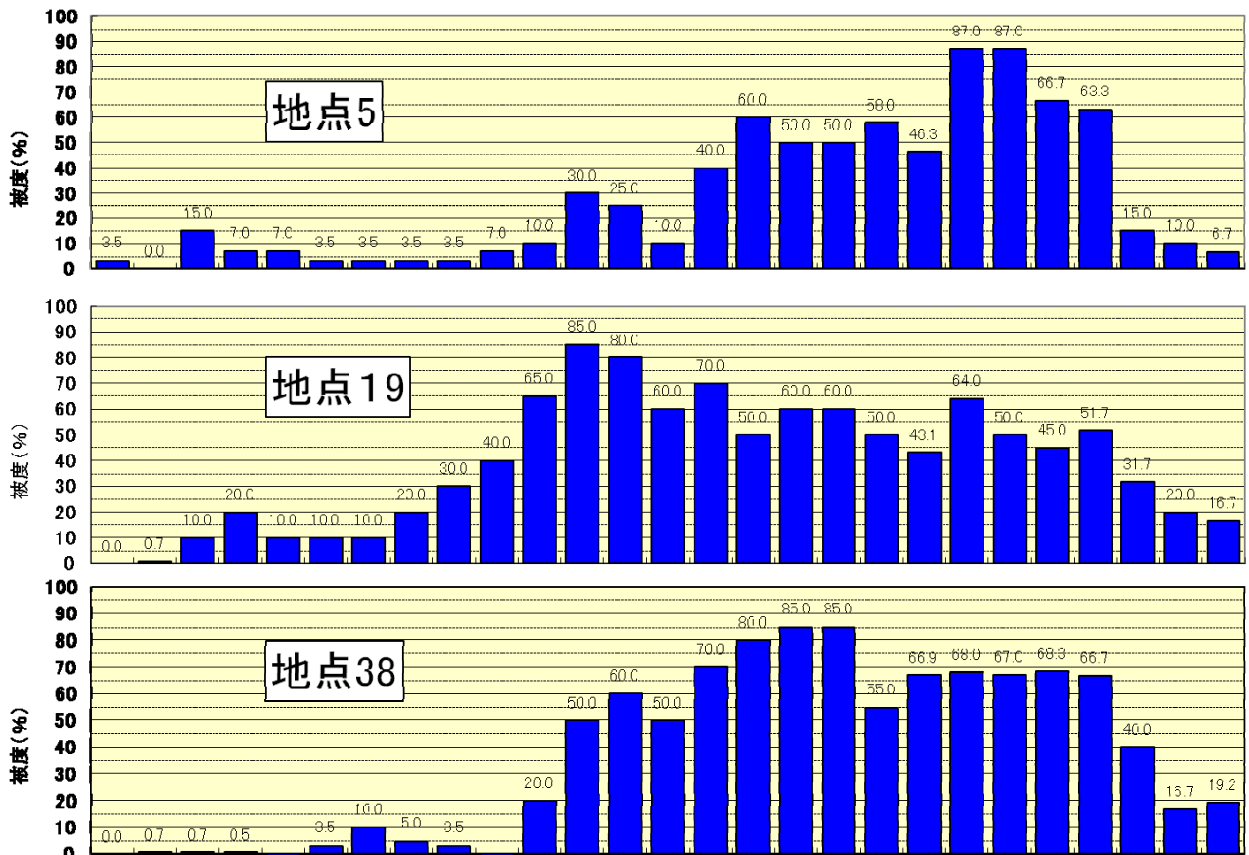
出典: モニタリングサイト1000 サンゴ礁調査のデータを用いて作成



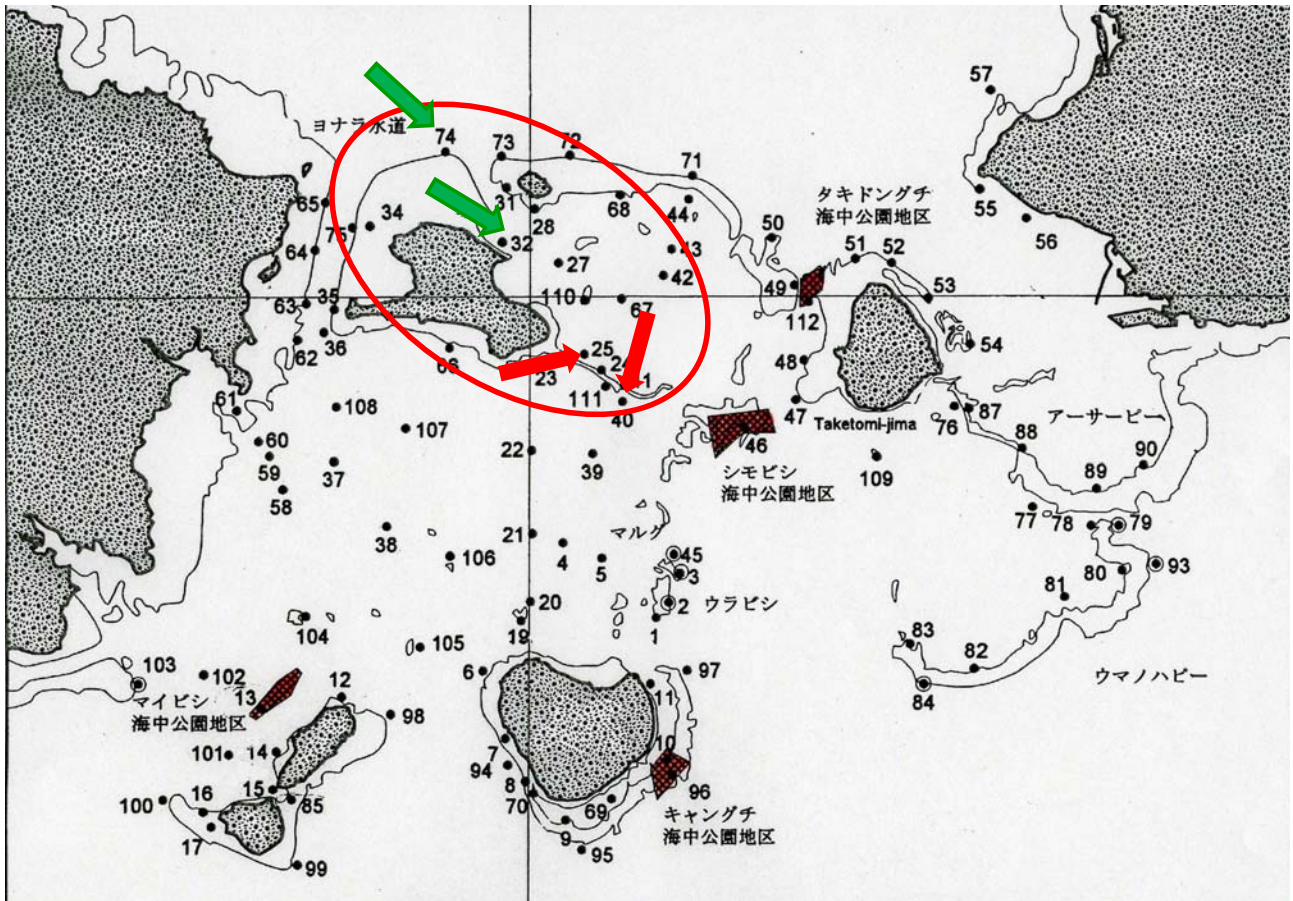
出典: モニタリングサイト1000 サンゴ礁調査のデータを用いて作成



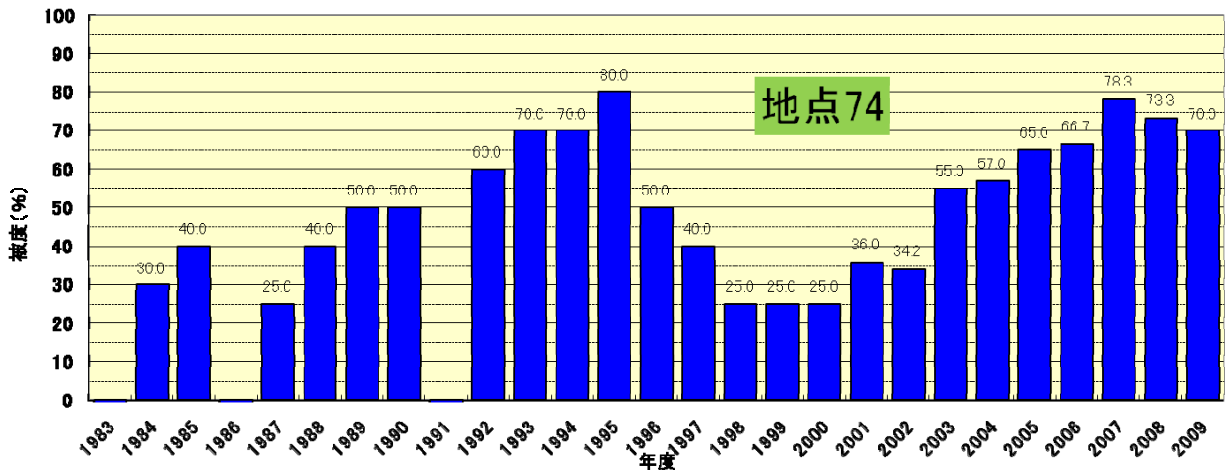
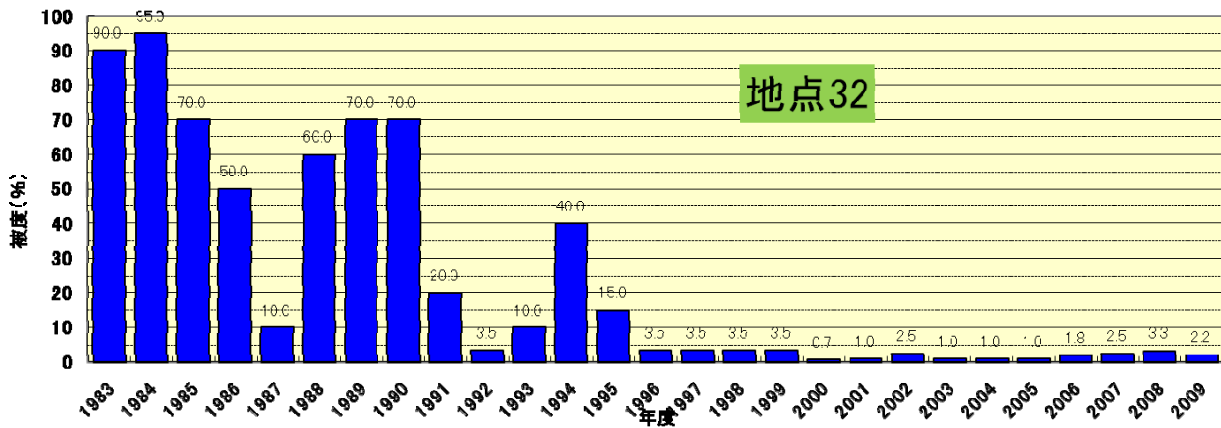
出典: モニタリングサイト1000 サンゴ礁調査のデータを用いて作成



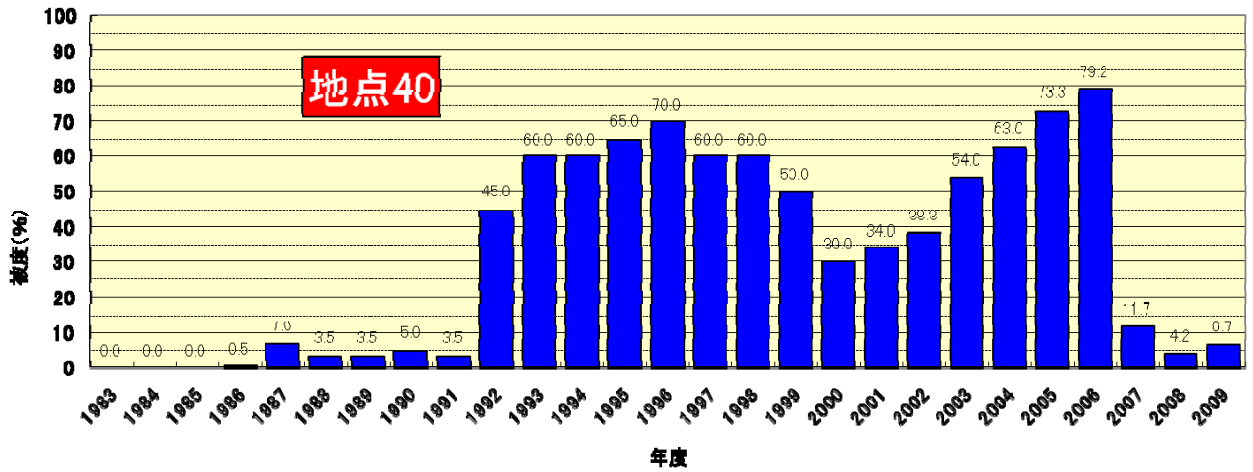
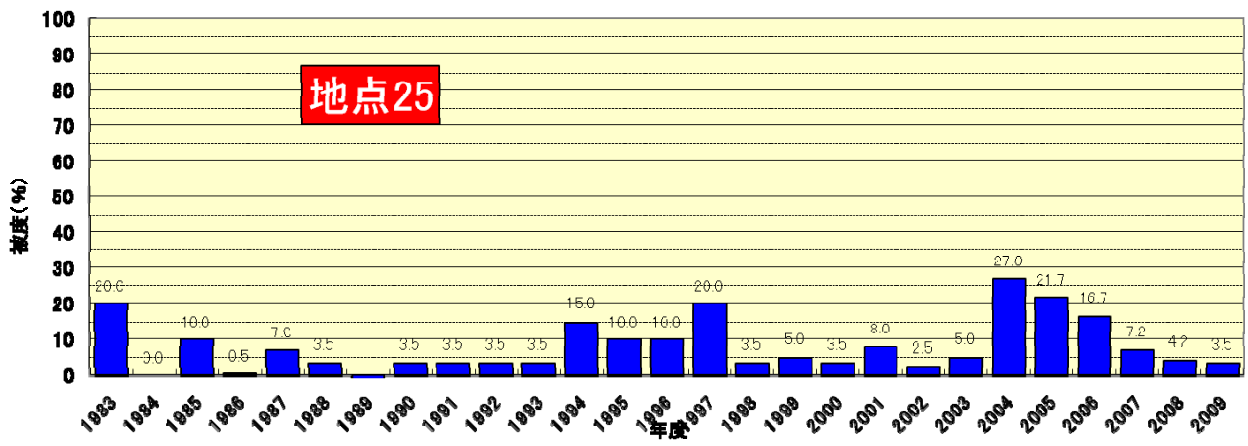
出典: モニタリングサイト1000 サンゴ礁調査のデータを用いて作成



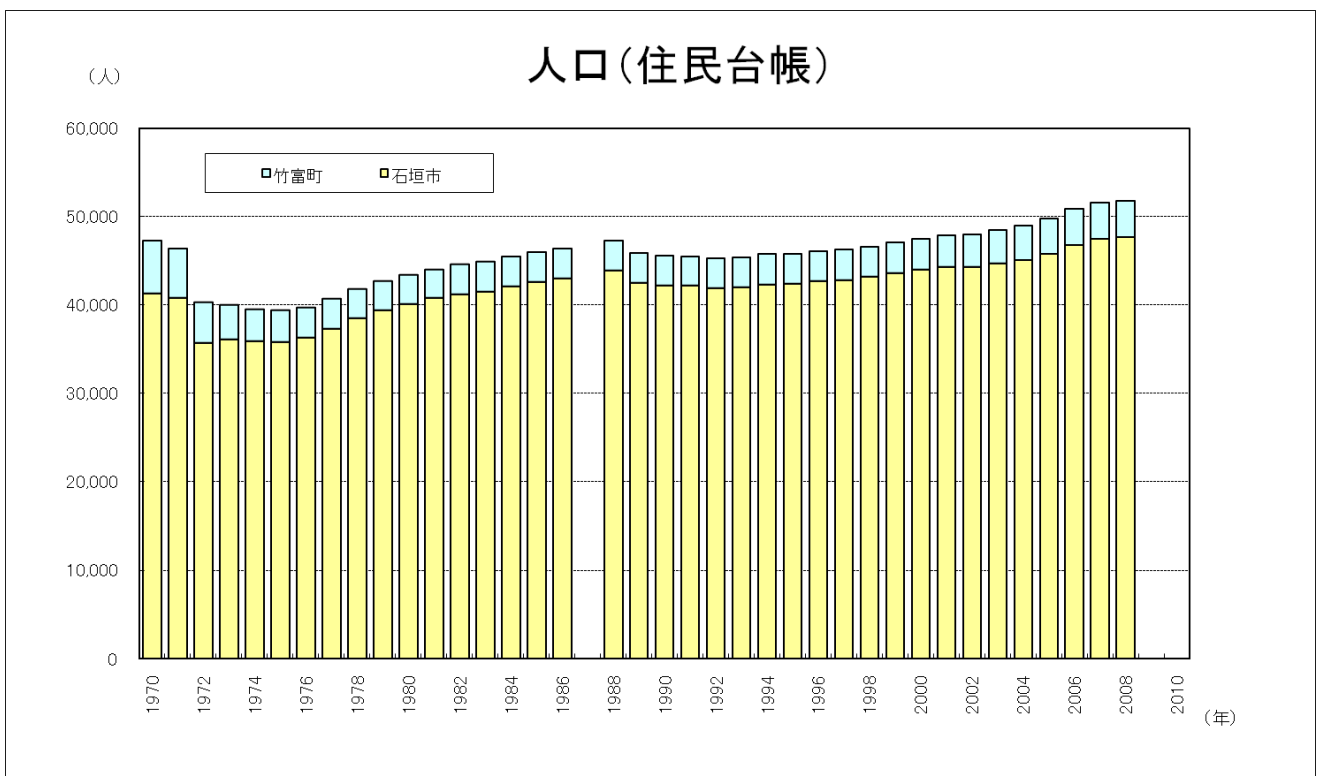
出典: モニタリングサイト1000 サンゴ礁調査のデータを用いて作成



出典: モニタリングサイト1000 サンゴ礁調査のデータを用いて作成



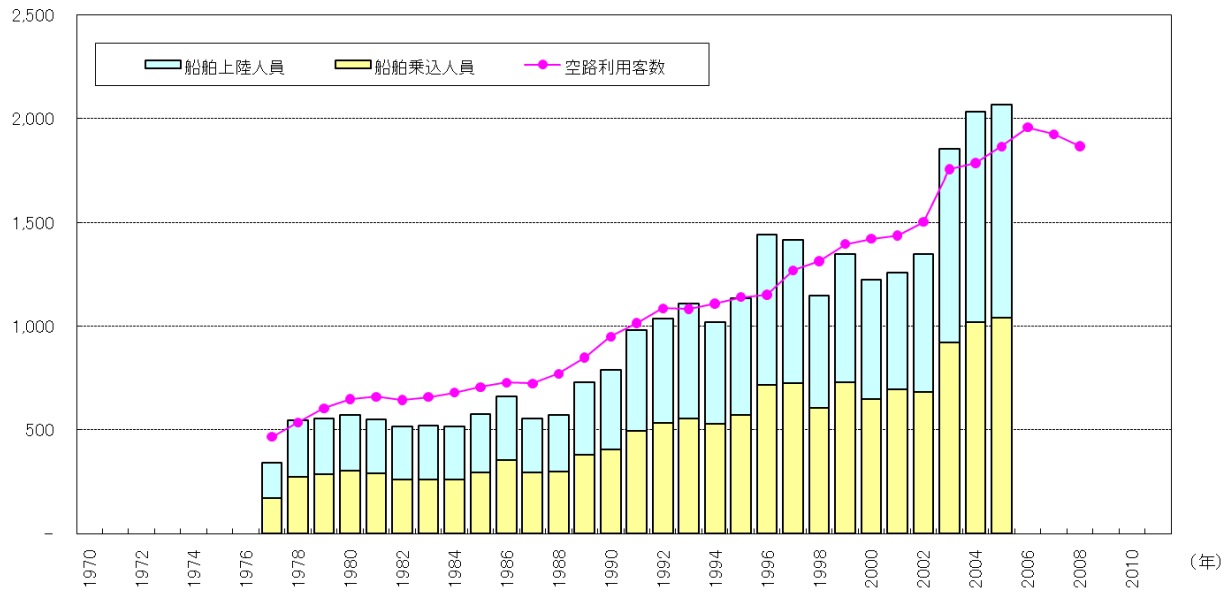
出典: モニタリングサイト1000 サンゴ礁調査のデータを用いて作成



出典: 「八重山要覧」(沖縄県八重山支庁)

(千人)

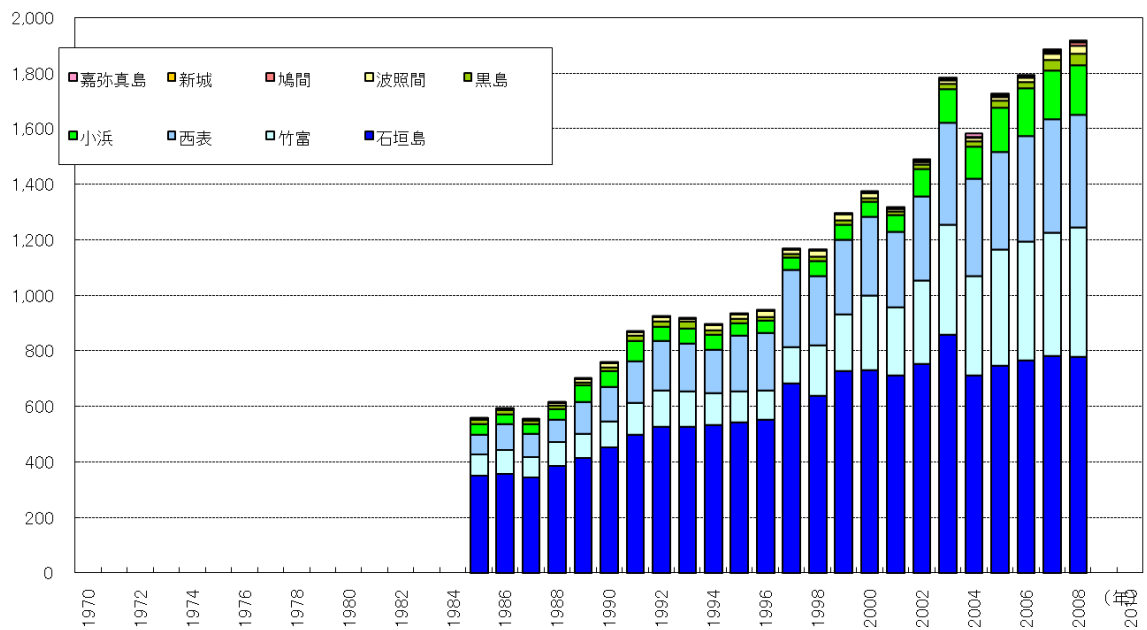
船舶乗降人員数の推移



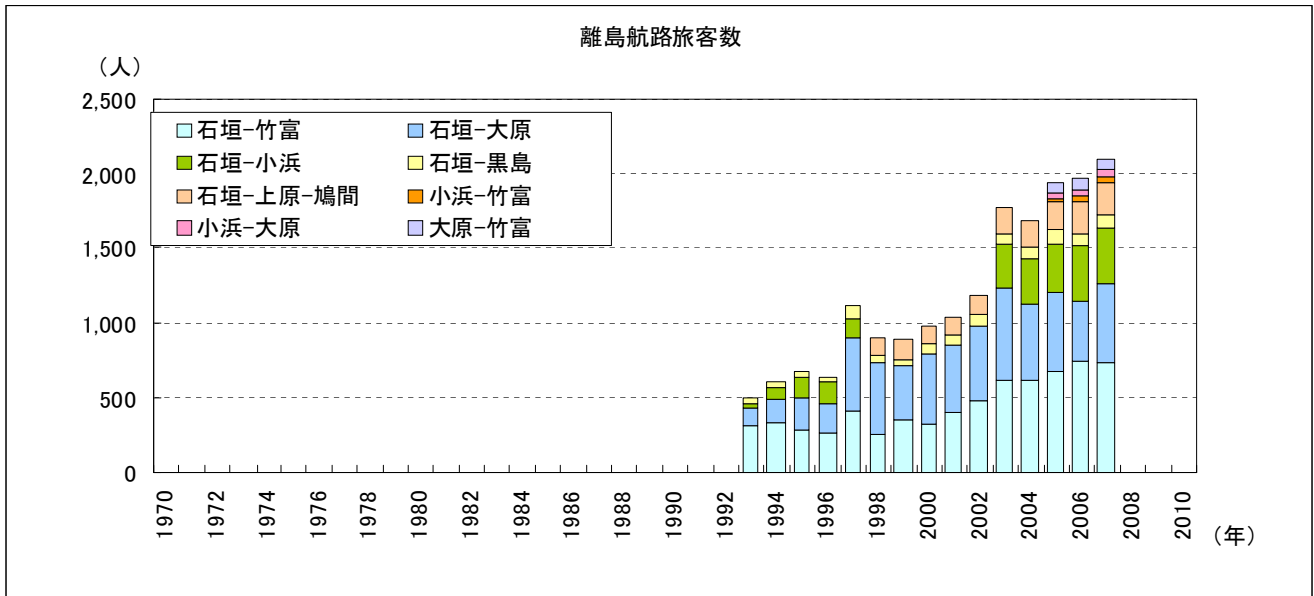
出典:石垣市都市建設部港湾課、空港課資料

(千)

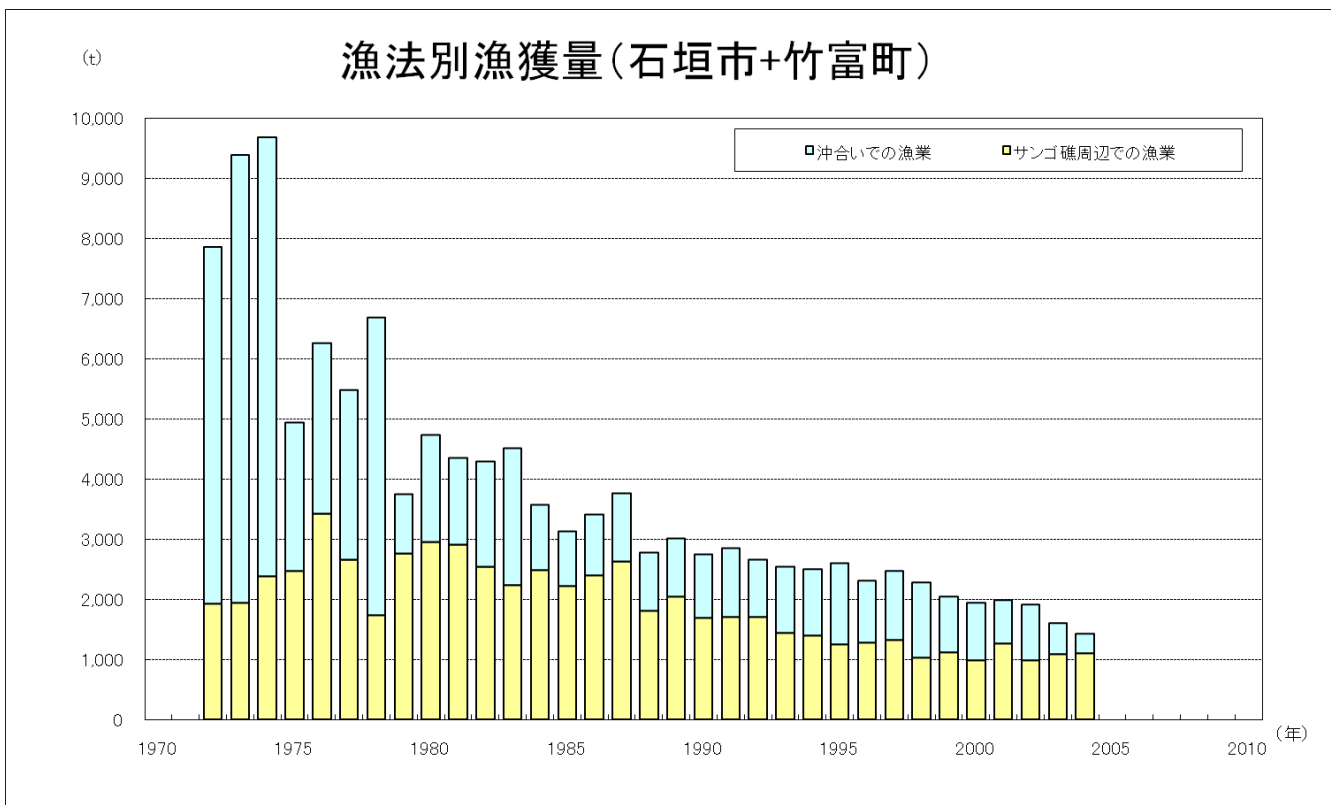
入域観光客数



出典:「八重山要覧」(沖縄県八重山支庁)

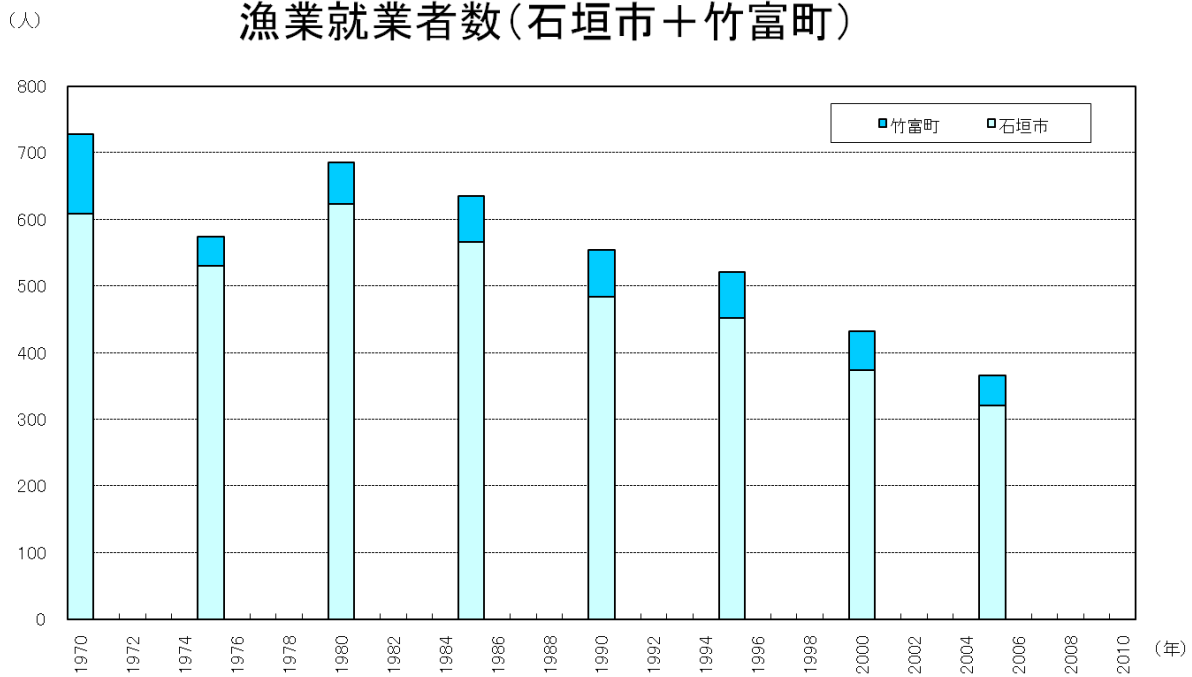


出典:「八重山要覧」(沖縄県八重山支庁)



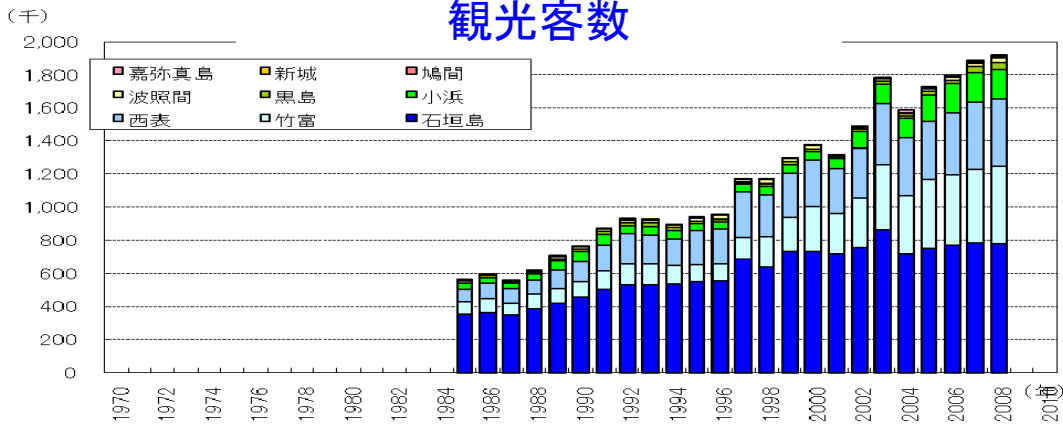
出典:「沖縄県統計年鑑(農林水産省「漁業センサス」)」(沖縄県企画部統計課)

漁業就業者数(石垣市+竹富町)

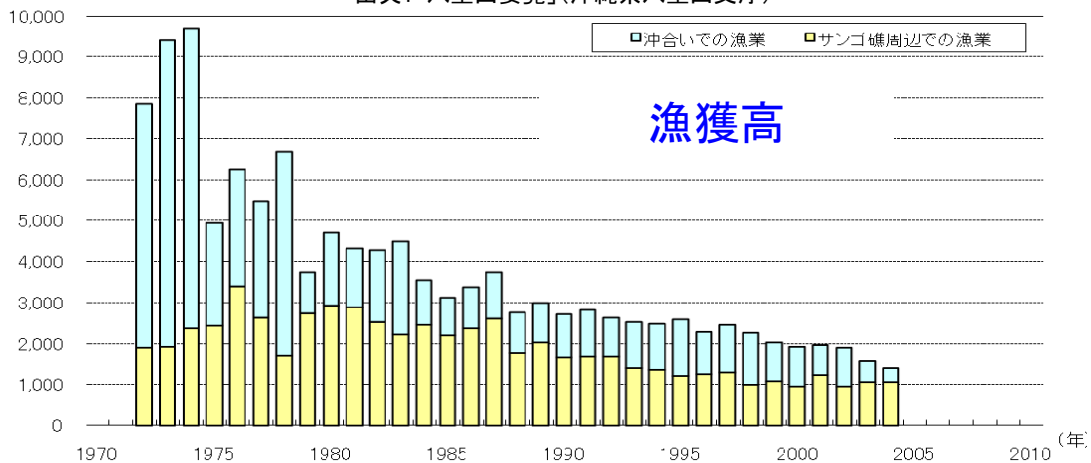


出典:「沖縄県統計年鑑(農林水産省「漁業センサス」)」(沖縄県企画部統計課)

観光客数

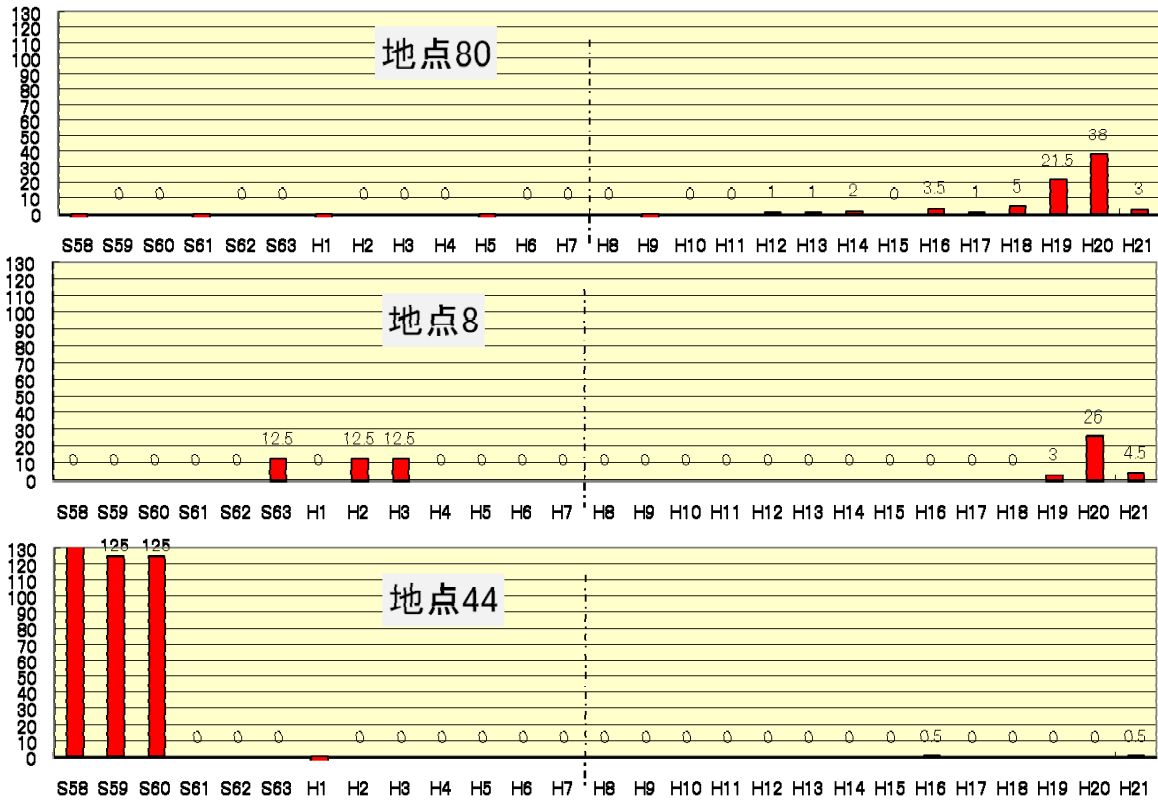


出典:「八重山要覧」(沖縄県八重山支庁)



出典:「沖縄県統計年鑑(農林水産省「漁業センサス」)」(沖縄県企画部統計課)

オニヒトデの個体数



出典: モニタリングサイト1000 サンゴ礁調査のデータを用いて作成