

沖縄周辺海域での 今夏の海況について

沖縄気象台

気候変動・海洋情報調整官（吉村）
地球環境・海洋課

気象庁ホームページ 「海洋の健康診断表」

項目から探す

https://www.data.jma.go.jp/gmd/kaiyou/

国土交通省
気象庁
Japan Meteorological Agency
ホーム

ホーム > 各種データ・資料 > 海洋

海洋の健康診断表

このサイトには、海洋の状態、れに関連するデータを掲載して



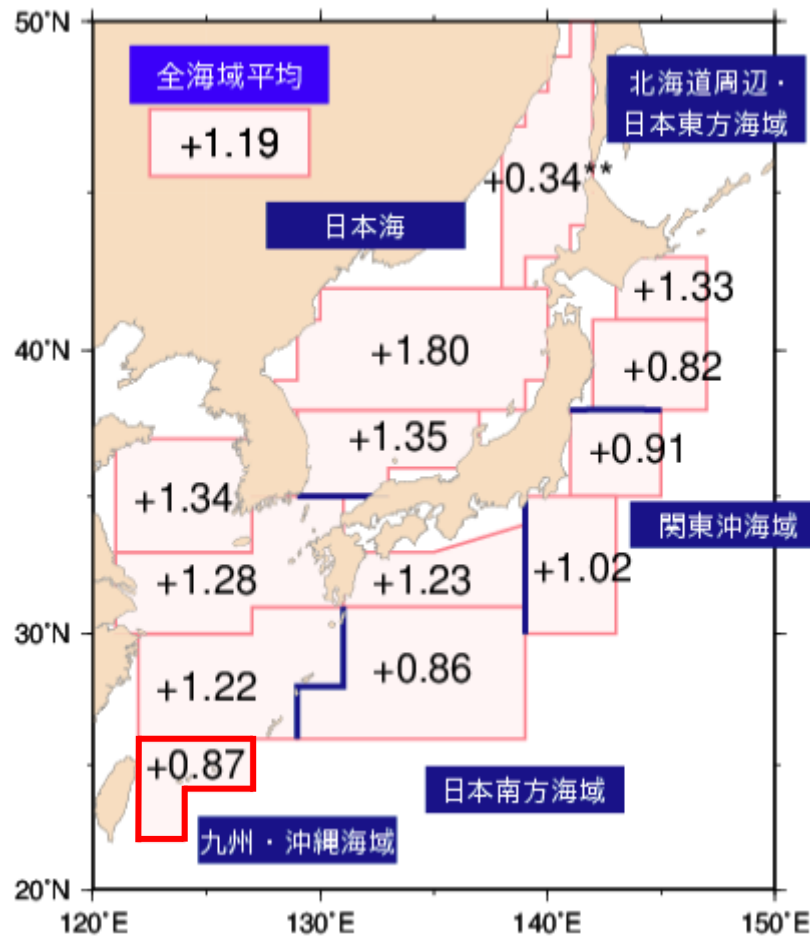
令和4年10月18日 「黒潮の大蛇」
令和4年9月1日 報道発表「夏」
令和4年7月1日 「黒潮の大蛇」
令和4年6月6日 「黒潮の大蛇」

海面水温  <p>海面の水温に関する情報を掲載しています。当サイトでは海面と表層を分けて記載しています。</p>	表層水温  <p>水深50m以深の水温に関する情報を掲載しています。</p>	海流  <p>黒潮や親潮、対馬暖流に代表される海流に関する情報を掲載しています。</p>
海氷  <p>北海道沿岸の流氷やオホーツク海・北極・南極の海氷の変動に関する情報などを掲載しています。</p>	潮汐・海面水位  <p>潮位の観測や予測(潮位表)や海面水位の長期変化に関する情報を掲載しています。</p>	エルニーニョ・ラニーニャ現象  <p>「エルニーニョ監視速報」などを掲載しているページへのリンクです。</p>
気候・数か月から十年規模の変動  <p>海面水温や黒潮・親潮、水塊の変動に関する情報などを掲載しています。</p>	地球温暖化  <p>海面水温・海面水位・海氷の長期変化に関する情報を掲載しています。</p>	二酸化炭素と海洋酸性化  <p>海洋による二酸化炭素の吸収・蓄積や海水中のpHに関する情報を掲載しています。</p>
海洋汚染  <p>海洋に浮遊しているプラスチックやタールボールの情報を掲載しています。</p>	海洋気象観測  <p>観測船、漂流ブイなどで観測した結果を掲載しています。※「診断」へのリンクはありません。</p>	



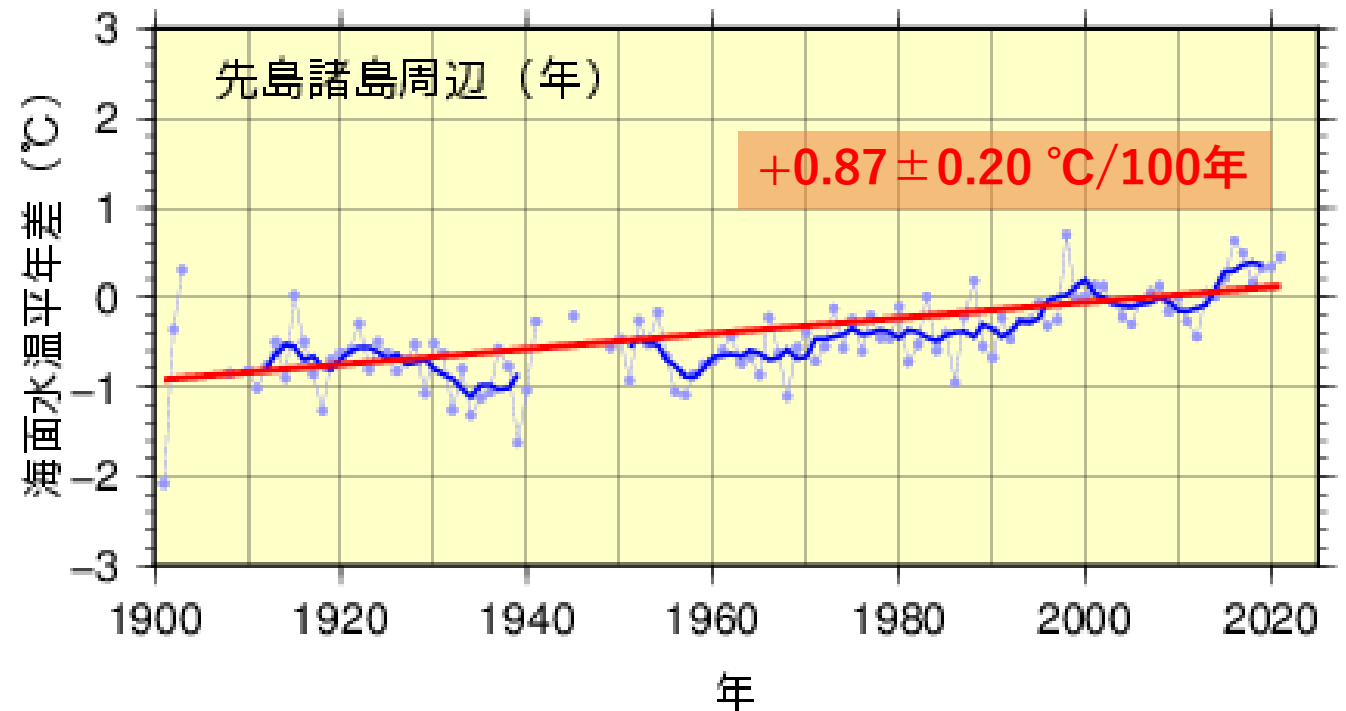
海面水温の長期変化傾向

海面水温の長期変化傾向 (過去100年超)



海域平均海面水温の
100年あたりの上昇率 (°C)

赤枠は「先島諸島周辺」海域



2022年の海況

「東シナ海南部」で2022年8月の海面水温が 最も高い値を記録

沖縄周辺海域のうち「東シナ海南部」では、2022年8月の月平均海面水温が30.1℃（速報値）となり、解析値のある1982年以降、最も高い水温となりました。

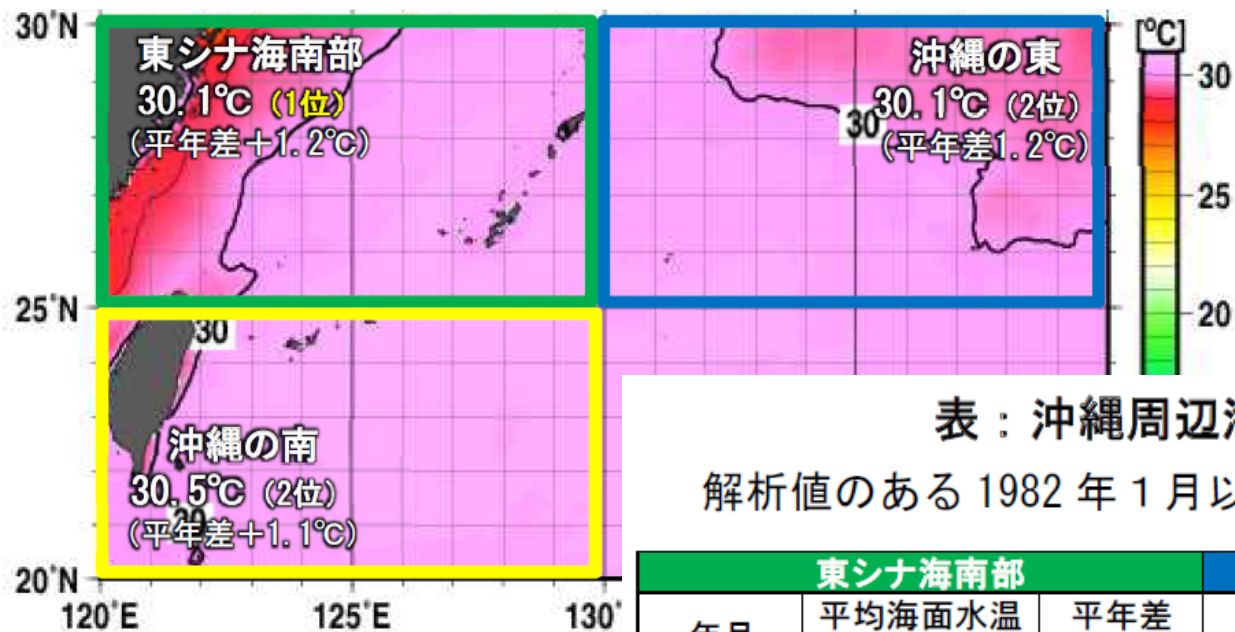
1. 「東シナ海南部」の2022年8月の月平均海面水温

「東シナ海南部」（別紙図1）の海域では、速報値による2022年8月の月平均海面水温が30.1℃（平年差+1.2℃）となり、解析値のある1982年以降、最も高い水温を記録しました（別紙図2及び表）。

2. 海面水温が高くなった要因

沖縄周辺海域の「東シナ海南部」では、期間中は太平洋高気圧に覆われて晴れた日が多く、海面が平年より多くの日射を受けたことに加え、平年より風が弱かったことも重なり、海面水温が平年よりもかなり高くなりました。

沖縄気象台報道発表資料より



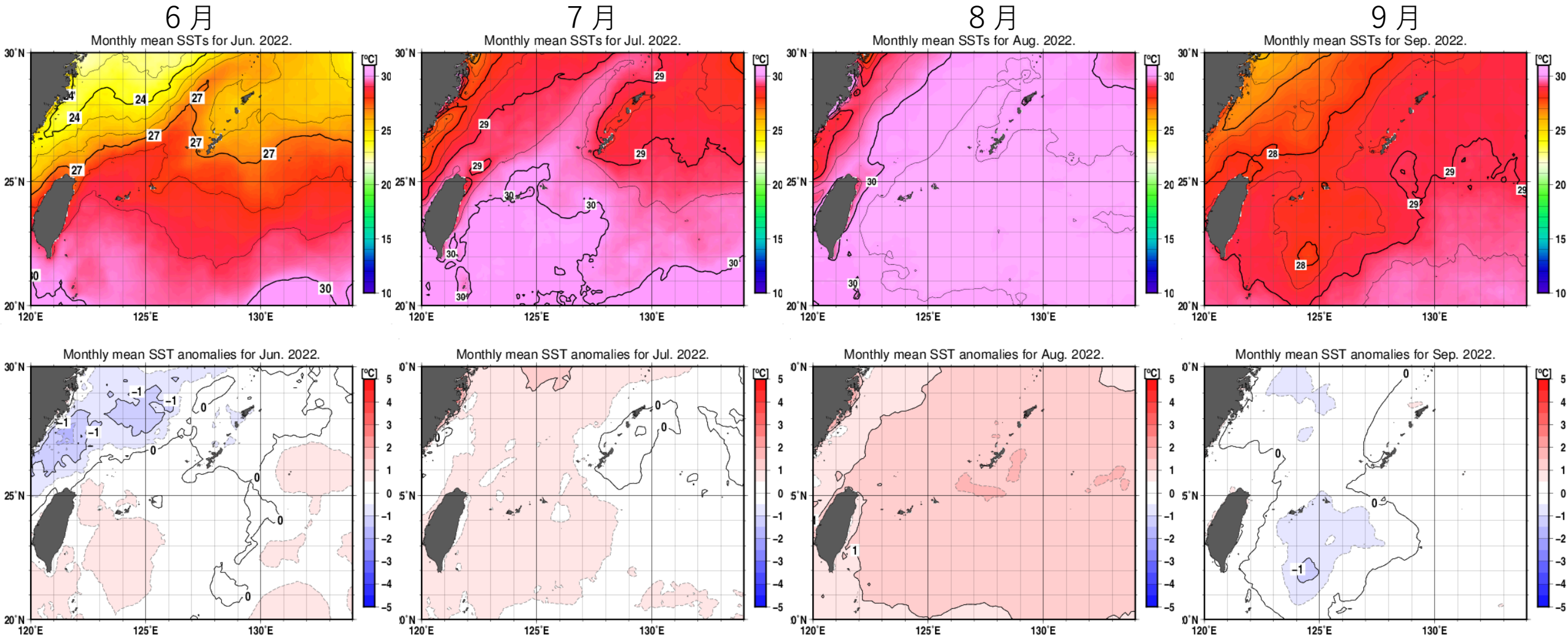
表：沖縄周辺海域の月平均海面水温（1位～5位）

解析値のある1982年1月以降の月平均値を対象とする。2022年の値は速報値。

東シナ海南部			沖縄の東			沖縄の南		
年月	平均海面水温 (°C)	平年差 (°C)	年月	平均海面水温 (°C)	平年差 (°C)	年月	平均海面水温 (°C)	平年差 (°C)
2022/8	30.1	+1.2	2020/8	30.4	+1.5	1998/8	30.6	+1.2
2016/8	30.0	+1.1	2022/8	30.1	+1.2	2022/8	30.5	+1.1
2017/8	29.9	+1.0	2001/7		+1.6	2016/8	30.4	+1.0
1998/8	29.7	+0.8	1998/8	30.0	+1.1	2020/7	30.3	+0.9
2016/7	29.5	+1.0	1995/8	29.9	+1.0	2017/7	30.2	+0.8
2001/7								
2020/8		+0.6						
2001/8								

図1：沖縄周辺海域の月平均海面水温
人工衛星とブイ・船舶による観測値から算出された分布（凡例は右側）。緑枠（左上）が「東シナ海」、黄枠（左下）は「沖縄の南」の各海域に対応。

沖縄周辺海域の月平均海面水温（上段）と平年差（下段）



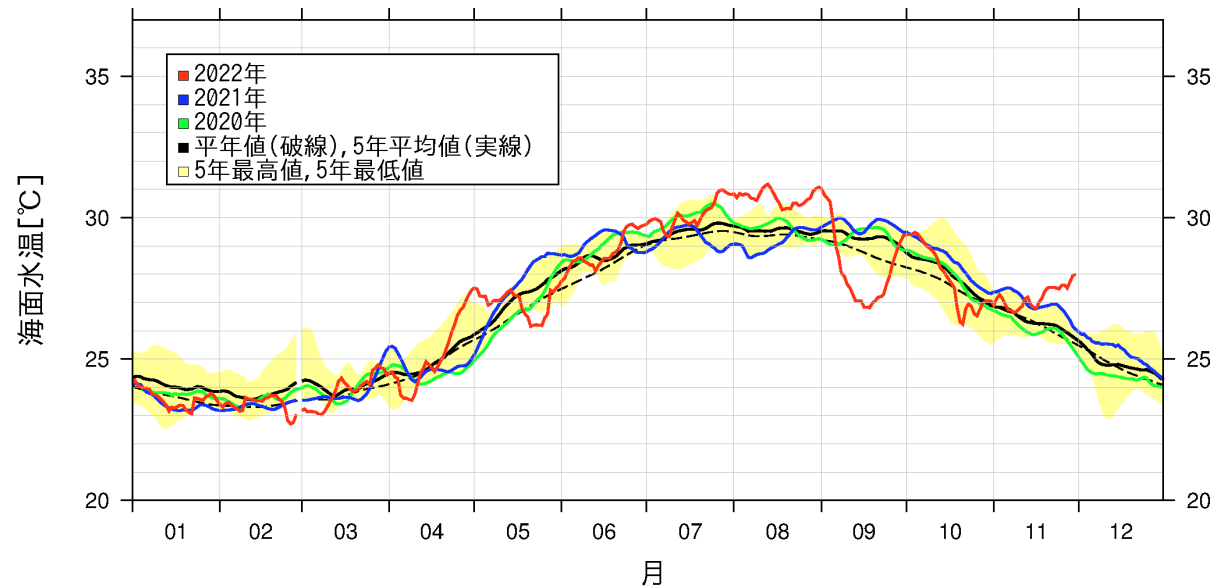
広い範囲で海面水温が平年より高くなっていました

上旬に海面水温が平年より低い海域がみられましたが、下旬には平年より日射量が多く、風が弱かったため、広い範囲で海面水温が平年よりかなり高くなりました。

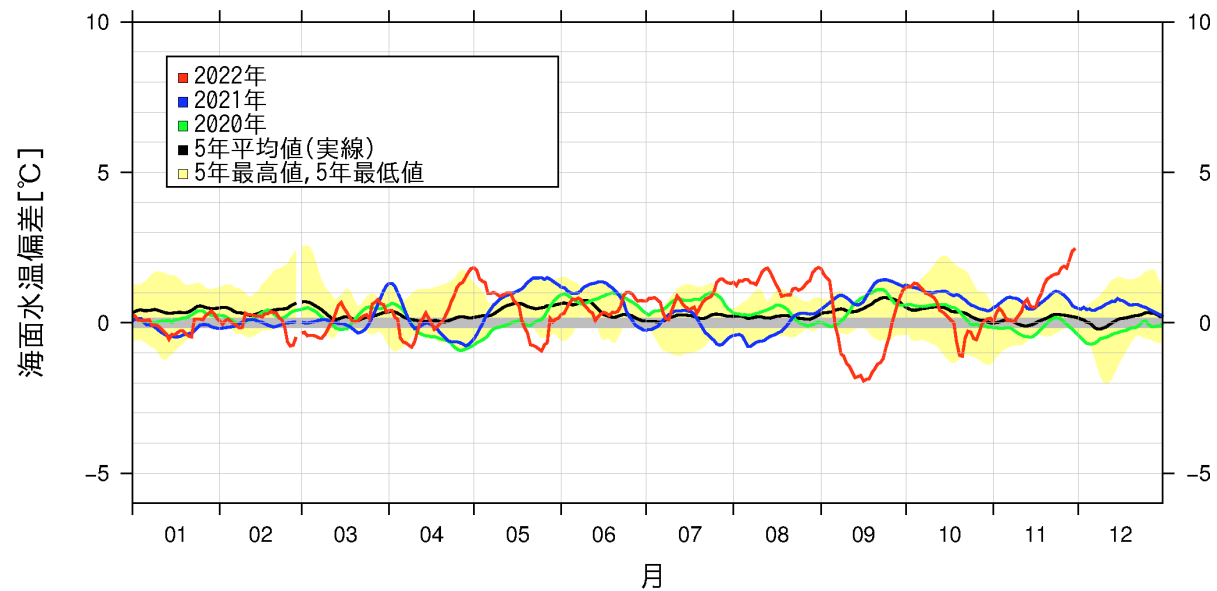
平年よりかなり高くなっていました

8月下旬には広い範囲で平年よりかなり高くなっていましたが、主に9月上旬・中旬の台風第11号、第12号の影響で、中旬には広い範囲で海面水温が平年よりかなり低くなりました。8

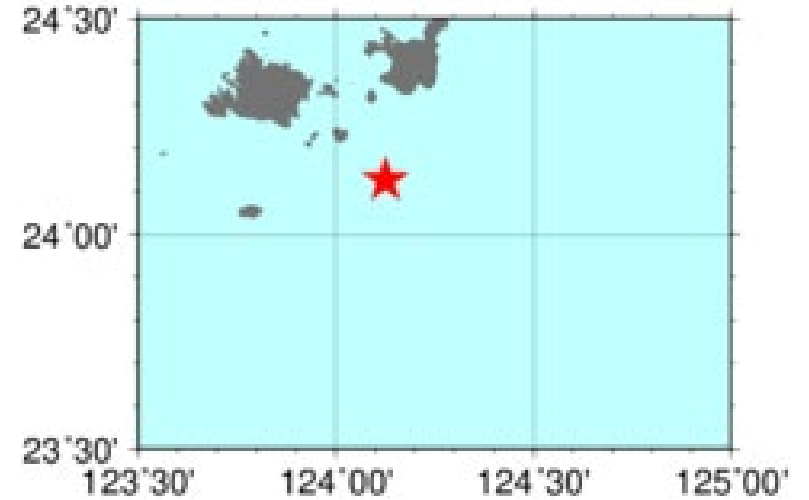
石垣島南



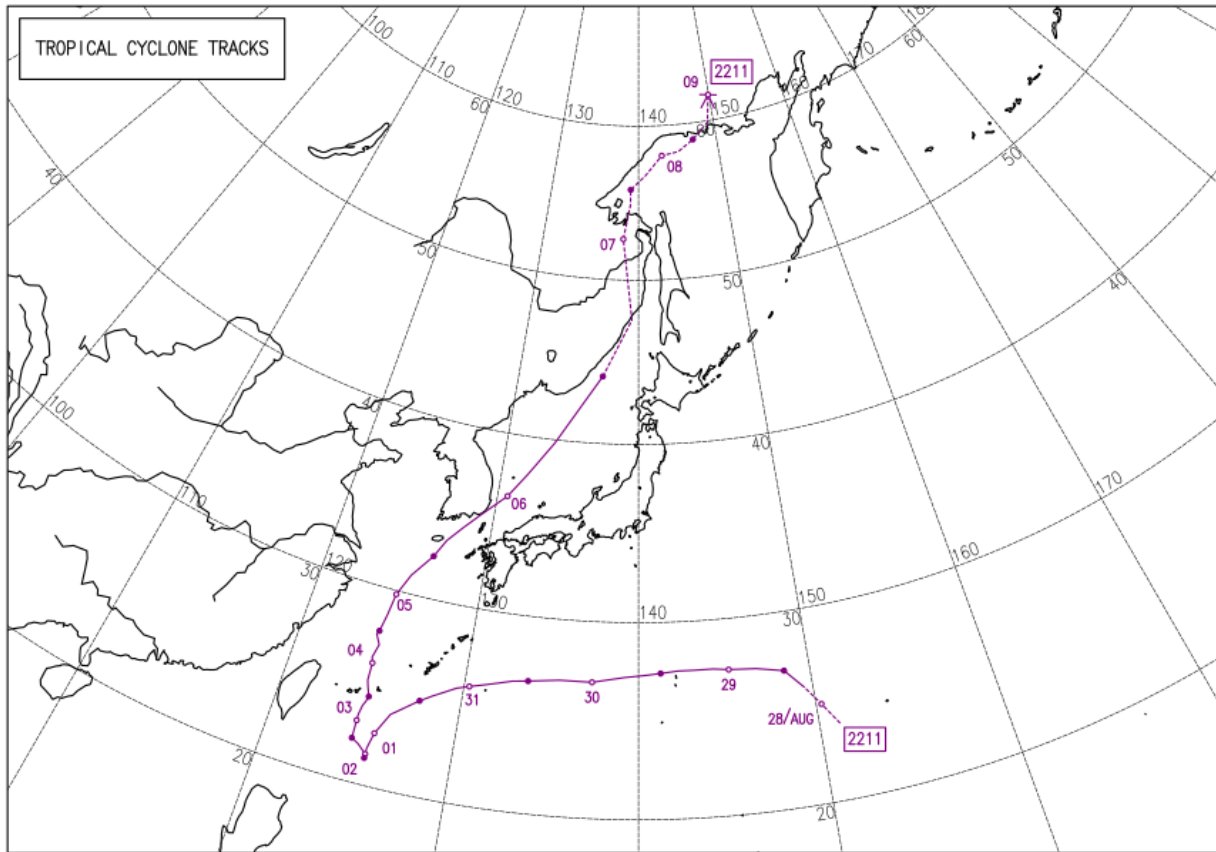
石垣島南(偏差)



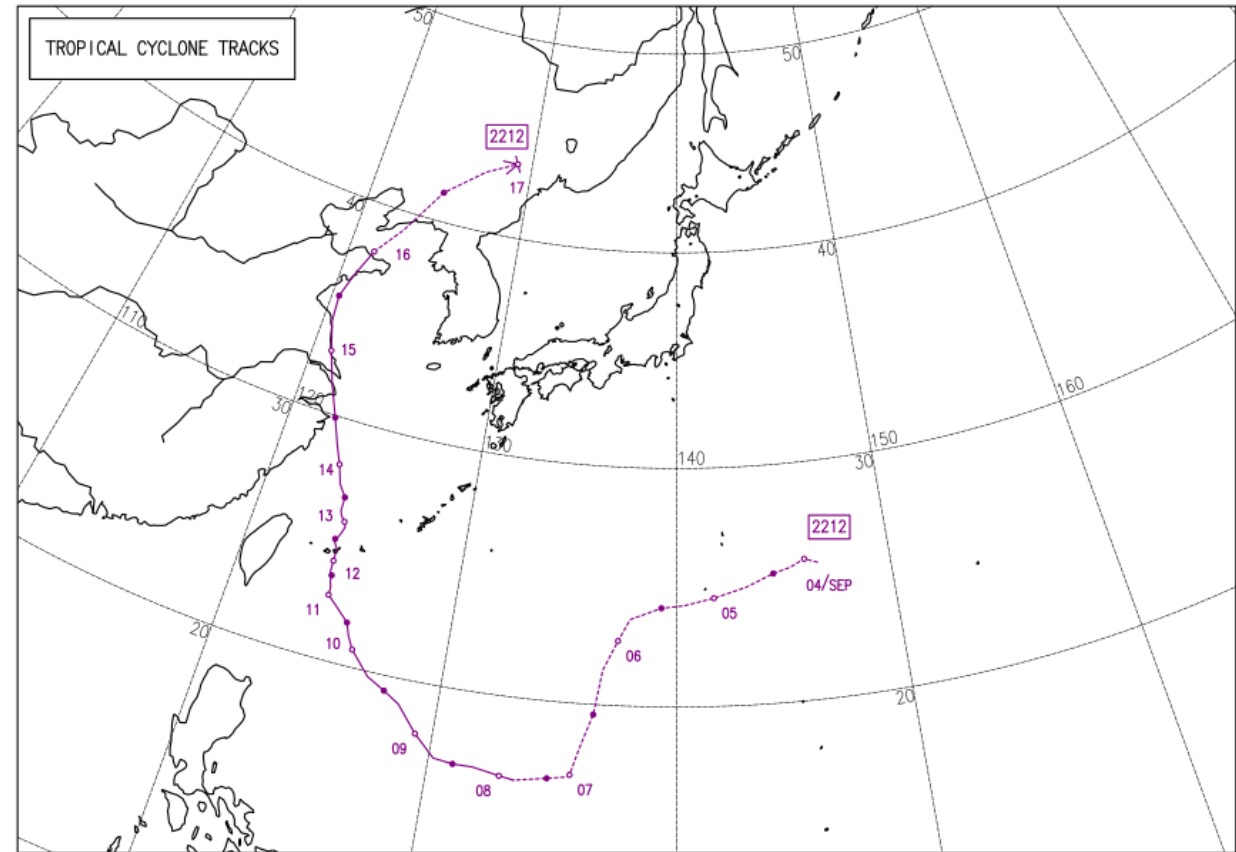
石西礁湖付近の海面水温 (解析値)



石西礁湖付近に接近した台風



台風第11号 (9月上旬)



台風第12号 (9月中旬)

まとめ

- 気象庁では長期にわたる海洋の観測、解析を続けており、その成果を「海洋の健康診断表」として気象庁ホームページで提供している。
- 日本列島周辺海域の海面水温には過去100年余りの長期的な上昇傾向が確認され、「先島諸島周辺」の海域平均では100年あたり0.87°Cの上昇量である。
- 2022年8月、沖縄周辺の海面水温は記録的な高温となった。
「東シナ海南部」の月平均海面水温は30.1°C（歴代1位）。
先島諸島を含む「沖縄の南」の月平均海面水温は30.5°C（歴代2位）。
- 2022年9月、台風第11号、第12号の影響で、中旬には沖縄周辺の広い範囲で海面水温が低くなった。