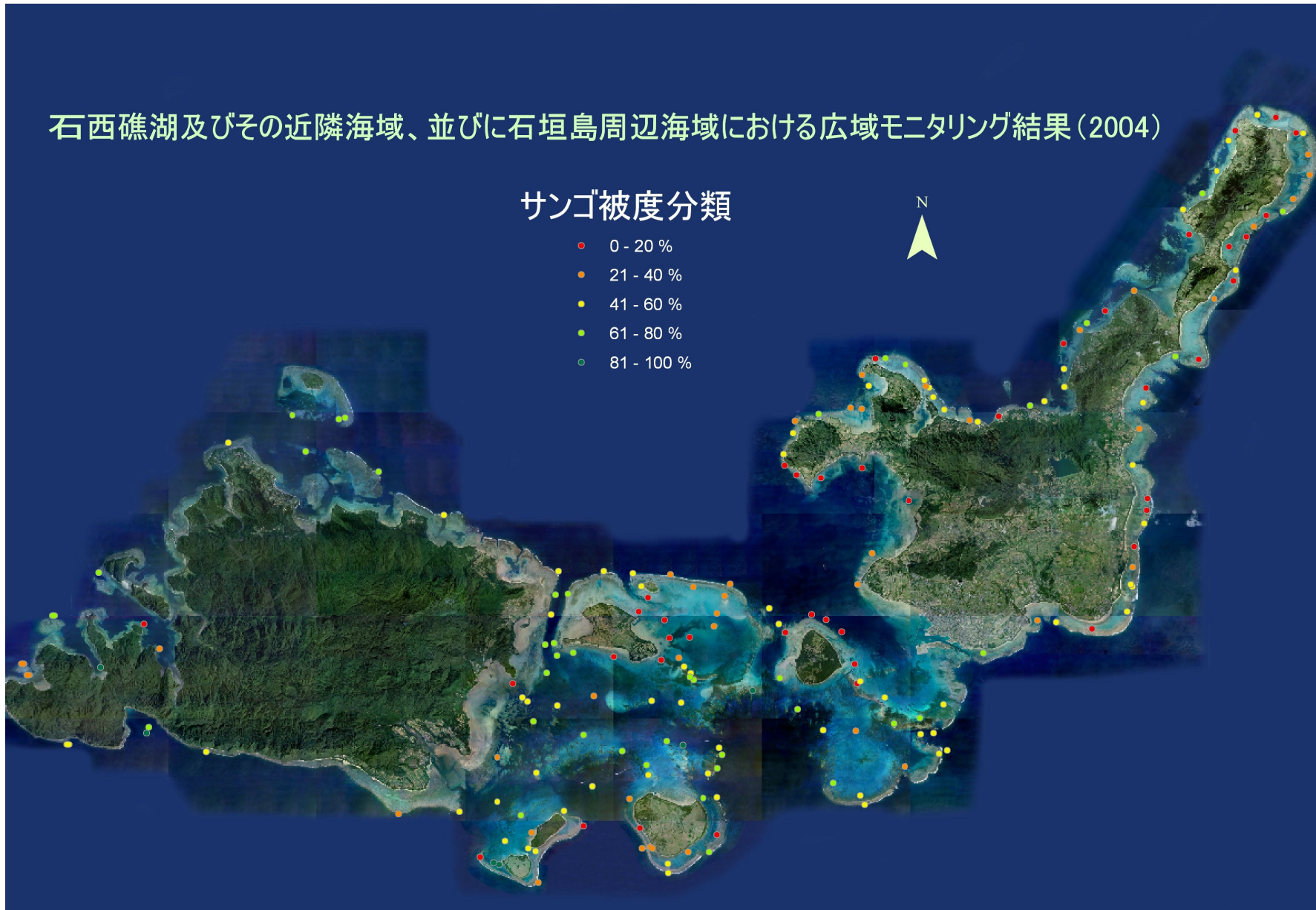


石西礁湖及びその近隣海域、並びに石垣島周辺海域における広域モニタリング結果(2004)

サンゴ被度分類

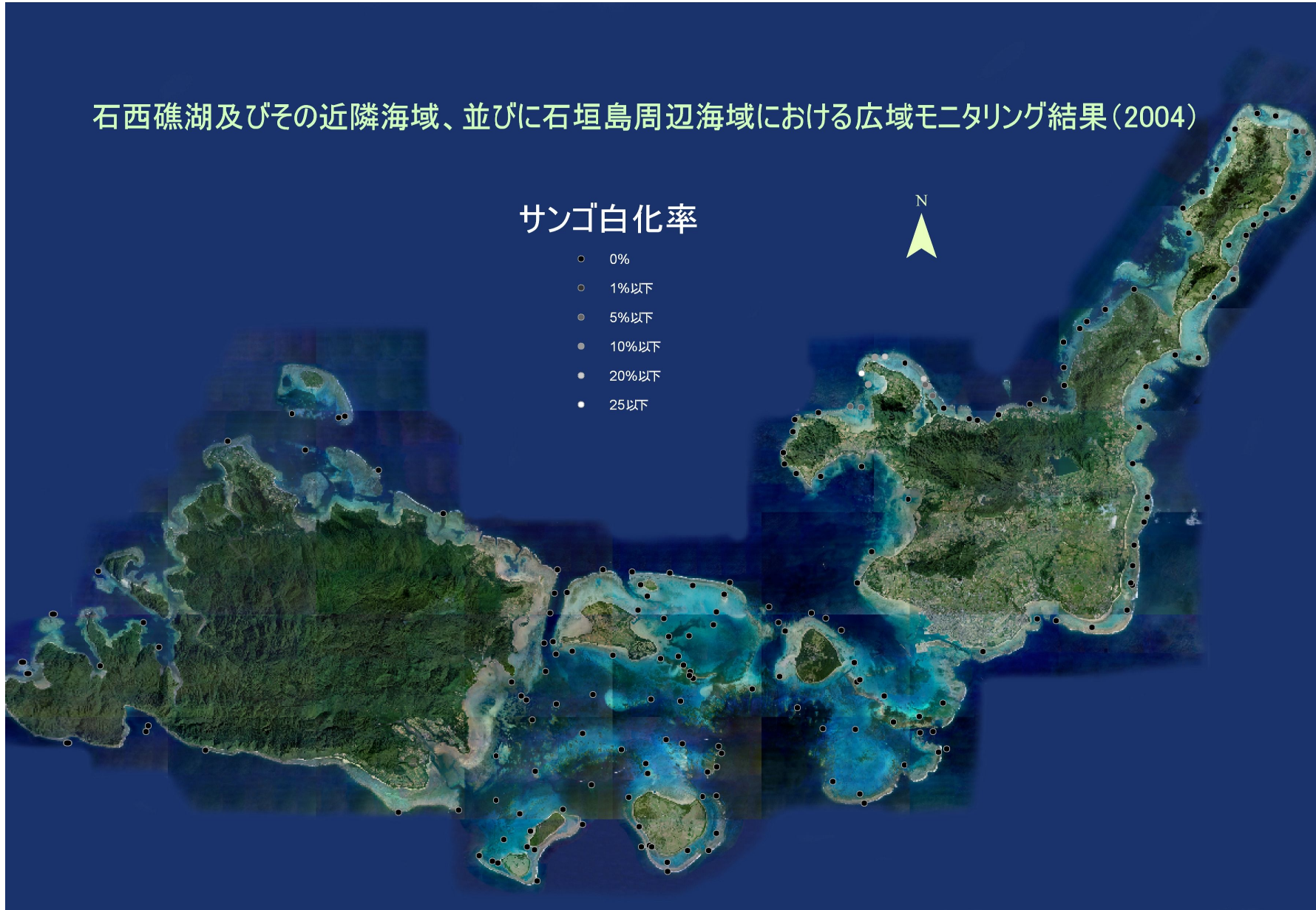
- 0 - 20 %
- 21 - 40 %
- 41 - 60 %
- 61 - 80 %
- 81 - 100 %



石西礁湖及びその近隣海域、並びに石垣島周辺海域における広域モニタリング結果(2004)

サンゴ白化率

- 0%
- 1%以下
- 5%以下
- 10%以下
- 20%以下
- 25%以下



石西礁湖及びその近隣海域、並びに石垣島周辺海域における広域モニタリング結果(2004)

15分間のオニヒトデ確認数

- 0
- ~1
- ~2
- ~3
- ~5
- 5<



石西礁湖及びその近隣海域、並びに石垣島周辺海域における広域モニタリング結果(2004)

SPSS簡易測定法によるランク
(8段階で1が最も懸濁物質が少ない)

- 2
- 3、4
- 5、6
- 7、8

