

図1. 卓状ドリイシ大型群体の分布 (H15広域モニタリング調査)

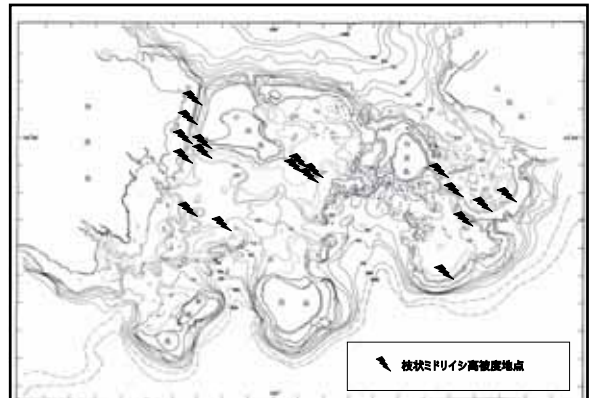


図2. 枝状ドリイシ高被度域(50%以上) (H15広域モニタリング結果)

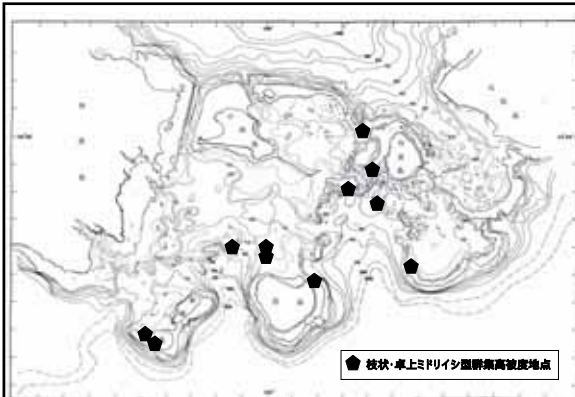


図3. 枝・卓ミドリイシ高被度域(50%以上) (H15広域モニタリング結果)

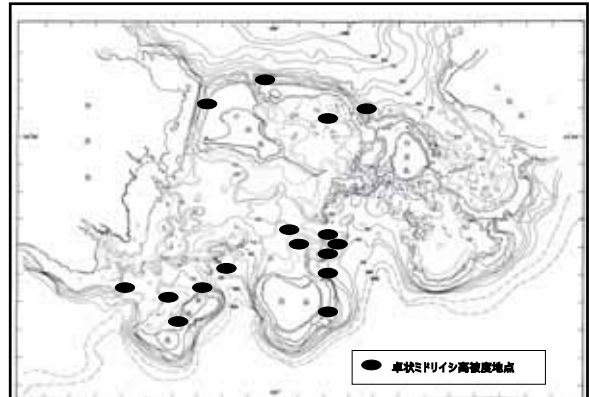


図4. 卓状ドリイシ高被度域(50%以上) (H15広域モニタリング結果)

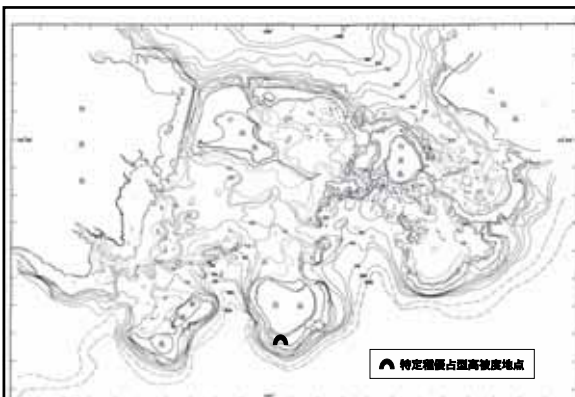


図5. 特定種優占型高被度域(50%以上) (H15広域モニタリング結果)

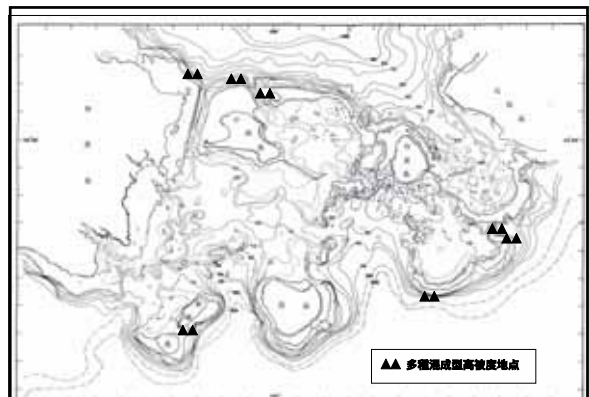


図6. 多種混成型高被度域(50%以上) (H15広域モニタリング結果)

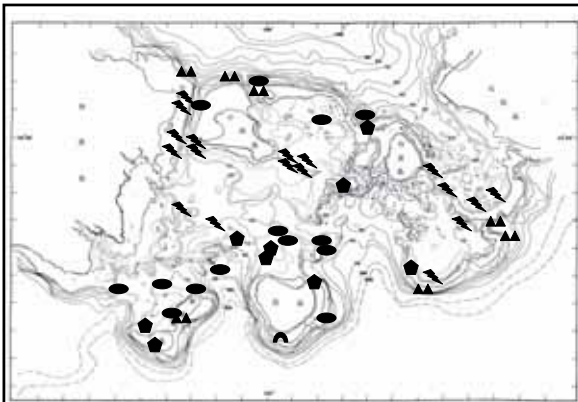


図7 . サゴ 高被度域(50%以上)(全てのタイプ の重ね合せ)

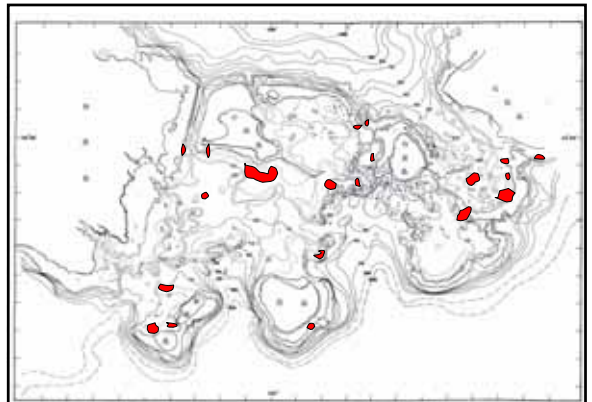


図8 . サゴ 高被度域 (50%以上) (H14自然再生調査)

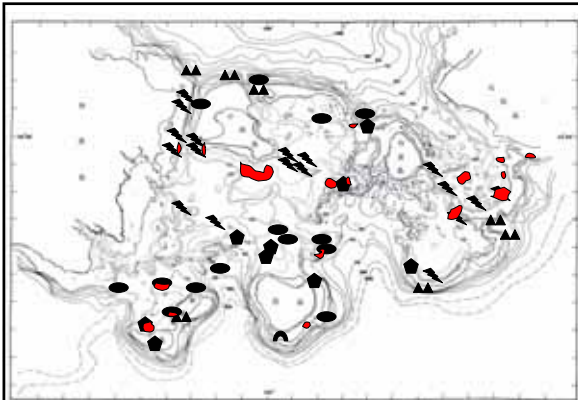


図9 . サゴ 高被度域(50%以上)(H14/H15調査重ね合せ)

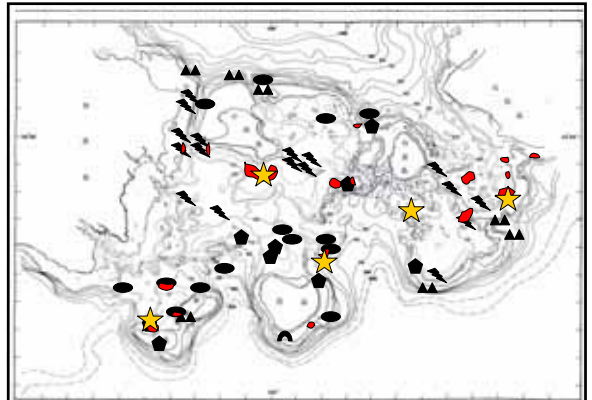


図10 . サゴ 高被度域(50%以上)(全ての重ね合わせ)

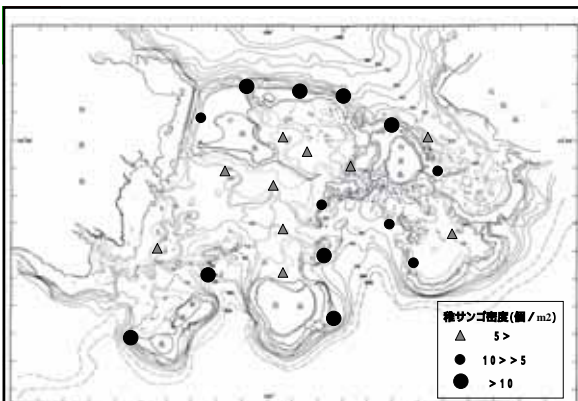


図11 . 稚サゴ高密度地点(2003) (野島、2003より作図)

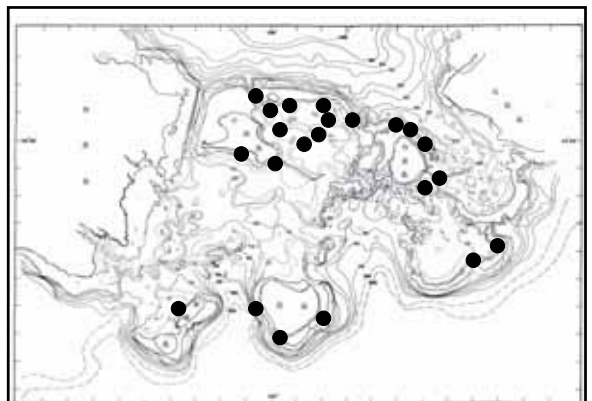


図12 . 白化(1998)41%以上死滅(H10広域モニタリング結果)

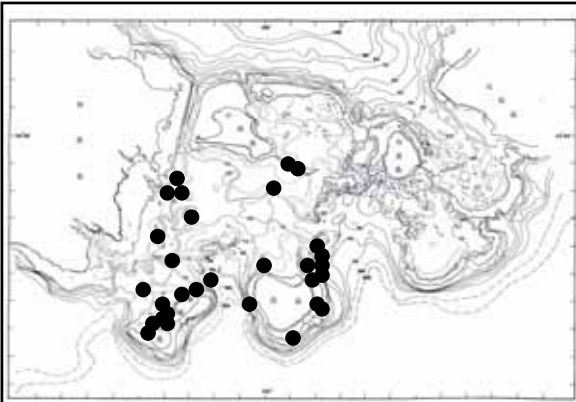


図13. 白化(2001)率31%以上(H13広域モニタリング結果)

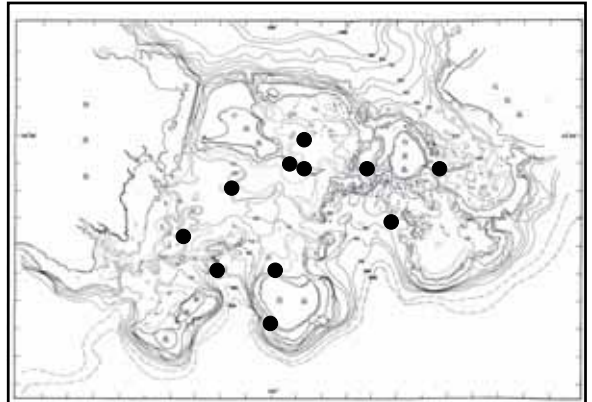


図14. 白化(2003)50%以上死滅(野島、2003より作図)

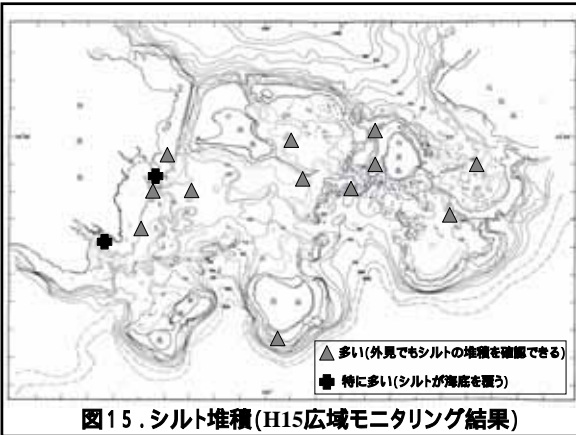


図15. シルト堆積(H15広域モニタリング結果)

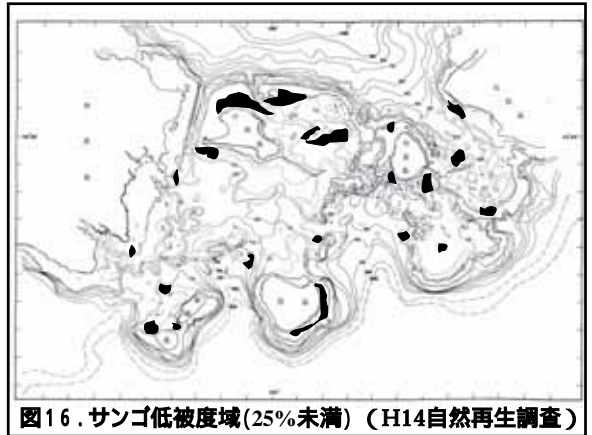


図16. サンゴ低被度域(25%未満)(H14自然再生調査)

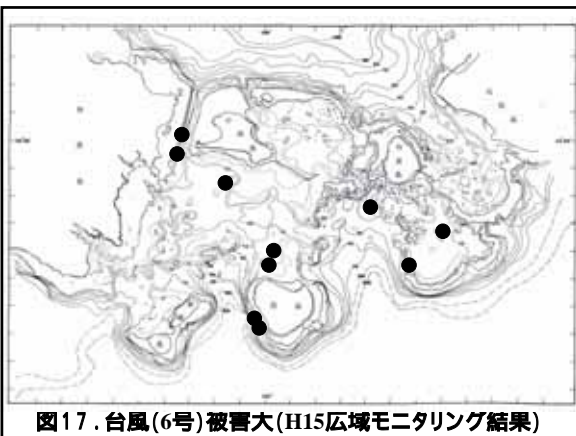


図17. 台風(6号)被害大(H15広域モニタリング結果)

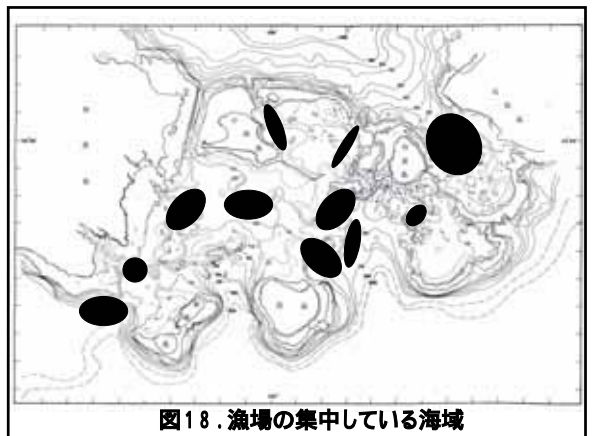


図18. 漁場の集中している海域

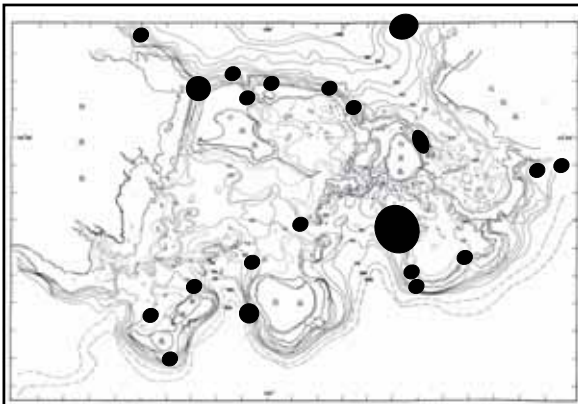


図19. 主なダイビングポイント

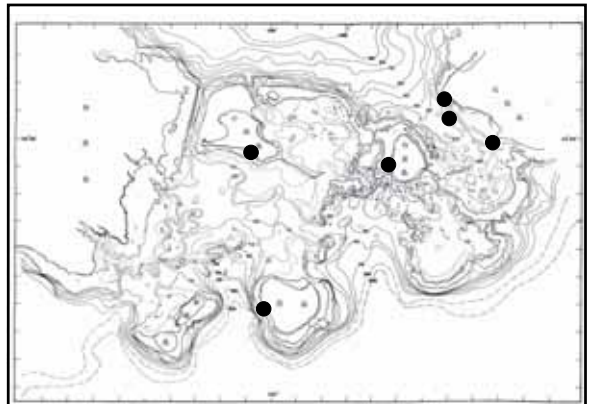


図20. 海水浴場

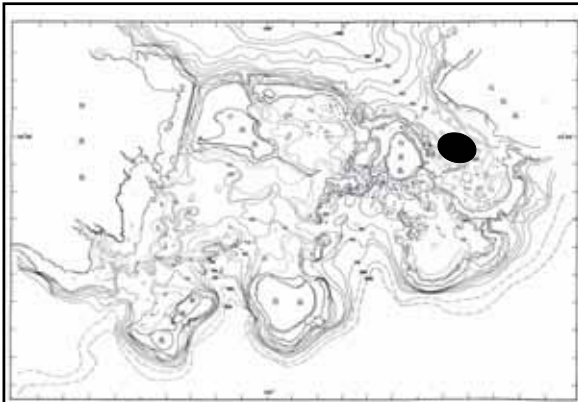


図21. グラスボトムボート遊覧

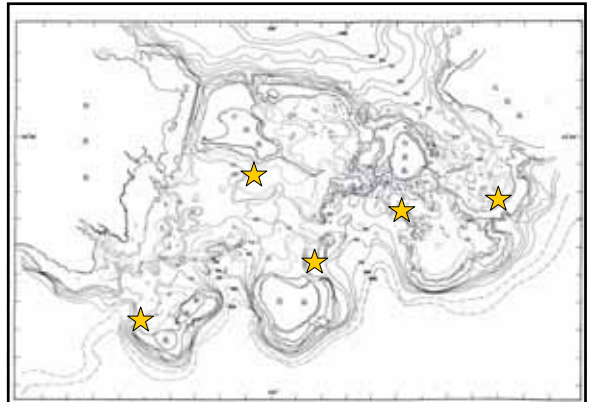


図22. 重要海域候補地

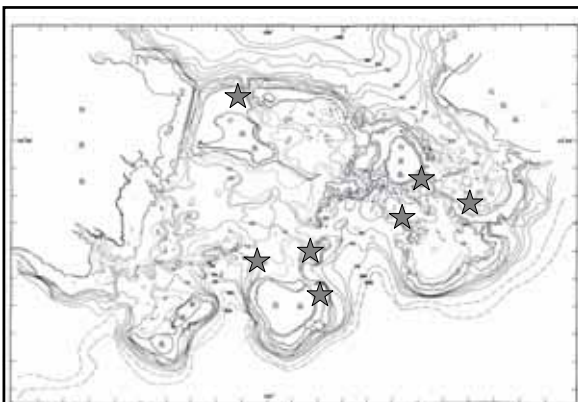
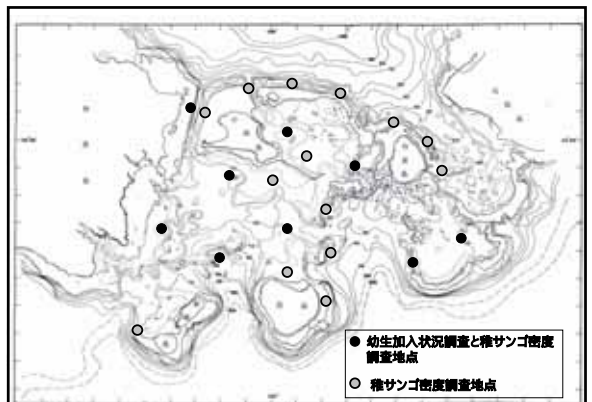


図23. 修復候補地案



参考. 幼生加入状況調査及び稚サンゴ密度調査を実施した地点

● 幼生加入状況調査と稚サンゴ密度調査地点
○ 稚サンゴ密度調査地点